

 **YIWU VASILIA**



义乌市帷昔栗贸易有限公司

Yiwu VASILIA Trading Co., Ltd.

MOB 手机：+86-17665700037

EMAIL 邮箱：Info@yiwu-vasilia.com

WEB 网站：www.yiwu-vasilia.com

ADD 地址：浙江省金华市义乌市稠城街道金福源商厦
Jinfuyuan Commercial Building, Choucheng Street,
Yiwu City, Jinhua City, Zhejiang Province



**THE PROFESSIONAL
FERRIS WHEEL BUILDER IN CHINA**

中国专业的摩天轮建造大师

www.yiwu-vasilia.com

COMPANY PROFILE

公司简介

义乌市帷昔栗贸易有限公司成立于2000年，固定资产10亿元，是一家专业从事大型游乐设施研发、制造、安装和销售的国家高新技术企业。

公司总部座落于金华市，距离杭州机场45分钟车程，公司占地面积约300亩。公司具备较强的自行研制开发各类大型高新游乐设施产品的能力，在北京设立了办事处，上海设立轿厢工厂、广州成立义乌市帷昔栗贸易办事处、中山成立义乌市帷昔栗贸易办事处，现有员工600人，其中高级工程师30人，工程师80人。公司与上海交大、上海理工大学、浙江理工大学、中国建筑科学研究院等院校、研究院以及英国伦敦眼、迪拜眼的原创设计单位"荷兰STARNETH"保持着长期合作与技术共享。公司专注于摩天轮及其他大型游乐设备项目的创新研发制造，与美国罗克韦尔、德国西门子、挪威威佐敦油漆达成战略合作伙伴关系，目前掌握着世界一流的摩天轮制造工艺。

Yiwu Yixili Trading Co., Ltd. was established in 2000 with fixed assets of 1 billion yuan. It is a national high-tech enterprise specializing in the research and development, manufacturing, installation and sales of large-scale amusement facilities. The company's headquarters is located in Jinhua City, a 45-minute drive from Hangzhou Airport, and the company covers an area of about 300 acres. The company has a strong ability to independently develop various large-scale high-tech amusement facilities. It has set up offices in Beijing, car factories in Shanghai, Yiwu Yixili Trading Office in Guangzhou, and Yiwu Yixili Trading Office in Zhongshan. It currently has 600 employees, including 30 senior engineers and 80 engineers. The company maintains long-term cooperation and technology sharing with Shanghai Jiaotong University, Shanghai University of Technology, Zhejiang University of Technology, China Academy of Building Research and other colleges and research institutes, as well as the original design unit of the London Eye and Dubai Eye in the UK, "STARNETH of the Netherlands". The company focuses on the innovative R&D and manufacturing of Ferris wheels and other large-scale amusement equipment projects. It has reached a strategic partnership with Rockwell of the United States, Siemens of Germany, and Jordan Paint of Norway, and currently has world-class Ferris wheel manufacturing technology.

TABLE OF CONTENTS

画册目录

- ◆ 发展历程 Development History
- ◆ 市场占有率 Market Share
- ◆ 合作伙伴 Business Partner
- ◆ 创新设计 Innovative Design
- ◆ 制造安装 Manufacturing Installation
- ◆ 用户培训 User Training
- ◆ 售后体系 After-sales Service System
- ◆ 摩天轮系列 Ferris Wheel Series
- ◆ 创意摩天轮 Creative Ferris Wheel
- ◆ 轿厢类型 Cabin Type
- ◆ 摩天轮灯光 Ferris Wheel Lighting
- ◆ 其他设备 Other Devices

vasilia 1.0

》小型产品阶段：创意萌芽与初步实践

》 Small product stage: creative germination and preliminary practice

在娱乐行业竞争日益激烈的背景下，几位富有创意和热情的创业者察觉到当地市场对于家庭休闲娱乐场所的需求尚未被充分满足。他们怀揣着打造一个独特游乐园的梦想，开始进行市场调研和头脑风暴，结合自身对娱乐设施和游客体验的理解，初步勾勒出了游乐园的雏形概念——一个以亲子互动和特色小型游乐设施为主的小型游乐园。

In the context of increasingly fierce competition in the entertainment industry, several creative and enthusiastic entrepreneurs realized that the local market's demand for family leisure and entertainment venues has not been fully met. With the dream of building a unique amusement park, they began to conduct market research and brainstorming, and combined with their own understanding of entertainment facilities and visitor experience, they initially outlined the concept of the amusement park - a small amusement park focusing on parent-child interaction and special small amusement facilities.

- 2013 山东肥城矿务局儿童公园
ChildensParkofShandongFechengNiningBureau
- 2013 浙江东阳儿童公园
Zhejiang Dongyang Children's Park
- 2014 诸暨市儿童公园
ZhujiChildren's Park
浙江宁波江东儿童公园
Zhejiang Ningbo JiangdongChildren's Park
- 2015 杭州新儿童公园、水上世界
HangzhouNewChildren's Park, Water World
- 2015 浙江乌溪江游乐园
Zhejiang Wuxi RiverAmusement Park
新安江儿童公园
Xinan RiverChildren's Park

vasilia 2.0

2015-2019

》成长过渡阶段：逐步扩张与品质提升

》 Growth transition stage: gradual expansion and quality improvement

随着运营经验的积累和对市场需求的进一步了解，游乐园的创始团队意识到要想实现更大的发展，必须进行扩张和升级。他们开始积极寻求外部投资，通过向一些本地的商业天使投资人、小型投资机构进行项目路演，成功筹集到了一笔资金。同时，制定了详细的战略规划，明确了将游乐园逐步打造成一个集游乐、休闲、教育为一体的综合性娱乐场所的目标，并确定了分阶段的扩张计划，包括增加新的游乐设施、扩大园区面积、提升服务品质等。

With the accumulation of operating experience and a better understanding of market demand, the founding team of the amusement park realized that in order to achieve greater development, expansion and upgrading were necessary. They began to actively seek external investment and successfully raised funds by conducting project roadshows to some local business angel investors and small investment institutions. At the same time, a detailed strategic plan was formulated, clarifying the goal of gradually building the amusement park into a comprehensive entertainment venue integrating amusement, leisure and education, and determining a phased expansion plan, including adding new amusement facilities, expanding the park area, and improving service quality.

- 2015 浙江横店游乐园
ZhejiangHengdian Amusement Park
- 2015 浙江义乌游乐园
Zhejiang YwuAmusement Park
- 2016 迪拜游乐园 Dubai Amusement Park
印度尼西亚游乐场 Indonesia Amusement Park
- 2017 苏丹游乐场 SudanAmusement Park
伊拉克游乐园 Jaxing Jiangnan MoerAmusementPark
- 2018 沙特阿拉伯游乐园 KyrgyzstanAmusement Park
宁波九龙湖游乐园 Ningbo JiulongLake AmusementPark
- 2019 运城、丽江等地管式滑道项目
Tube slideprojectsin Yuncheng,LJiang and other places

vasilia 3.0

2019-2020

》大型产品阶段：全面升级与多元发展

》 Large-scale product stage: comprehensive upgrade and diversified development

为了满足不同游客群体的需求，尤其是追求刺激和新奇体验的年轻游客，游乐园不惜重金引进了一系列国际领先的高端游乐设施。其中包括一款具有虚拟现实（VR）体验功能的飞行过山车，游客在乘坐过程中可以身临其境地感受飞行穿越各种奇幻场景的刺激；一座高达 [X] 米的巨型摩天轮，不仅拥有壮观的外观，内部还配备了豪华的观景舱，提供餐饮服务 and 私人定制体验；以及一个采用了最新水幕投影技术的水上舞台，用于举办大型的水上表演和夜间灯光秀，为游客带来震撼的视觉和听觉享受。此外，还在园区内全面推广智能化管理系统，通过手机应用程序实现门票预订、排队预约、园区导航、餐饮预订等功能，大大提高了游客的游玩便利性和效率。

In order to meet the needs of different groups of tourists, especially young tourists who are looking for excitement and novel experiences, the amusement park has spared no expense to introduce a series of internationally leading high-end amusement facilities. These include a flying roller coaster with a virtual reality (VR) experience function, where tourists can experience the excitement of flying through various fantasy scenes in an immersive way; a giant Ferris wheel that is [X] meters high, which not only has a spectacular appearance, but also has luxurious viewing cabins inside, providing catering services and private customized experiences; and a water stage that uses the latest water curtain projection technology to host large-scale water performances and night light shows, bringing tourists a shocking visual and auditory enjoyment. In addition, an intelligent management system is fully promoted in the park, which realizes functions such as ticket booking, queuing reservation, park navigation, and catering reservation through mobile applications, greatly improving the convenience and efficiency of tourists' play.

- 2019 安哥拉大型主题公园
Angola Large Theme Park
深圳华强南通102米摩天轮
Shenzhen HuaqiangNantong102mGiantWheel
- 2020 大丰海贼王动漫乐园102米摩天轮
DafengOnePieceAnimation Park102mGiant Wheel
- 2020 安徽阜阳环球嘉年华游乐园 102米摩天轮
AnhuiFuyangUniversalCarnivalAmusement Park102m Giant Wheel
北京石景山公园88米摩天轮
Beling shjingshan Park88m Feris Wheel

vasilia 4.0

2020-2024

》无轴摩天轮

》 Shaftless Ferris Wheel

- 2020 山东潍坊145米无轴摩天轮
ShandongWeifang145mShattessGiantWheel
七彩云南欢乐世界主题公园 108米摩天轮
108m GiantWheelin QicalYunnan
Happy World Theme Park
- 2021 湖南长沙中茂城56米屋顶 悬臂辐条式摩天轮
56m Root Cantilever Spoke-typeFeris Wheelof
Hunan Changsha zhongmao City
安徽芜湖三只松鼠133米摩天轮
Anhui Wuhu Three Squirrels 133m Giant Wheel
- 2022 新华联童梦乐园108米摩天轮
108mGiantWhelnNewHualianchildrensDreamPark
土耳其88米摩天轮
Turkey 88mFerris wheel
金寨华强旅游59米屋顶悬臂摩天轮
59m Roof Cantilever Ferris Wheelof JinzhaiHuaqiang Tourism
- 2024 深圳华侨城128米摩天轮
Shenzhen OCT 128m Giant Wheel
顺德华侨城99米摩天轮
Shunde Oct99m Ferris Wheel



市场占有 Market Share



国际摩天轮市场占有率达50%以上

The market share of international Ferris wheel is more than 50%

国内高端摩天轮市场占有率为90%以上

The market share of domestic high-end Ferris wheels is more than 90%

合作伙伴 Business Partner



制造安装 Manufacturing installation



用户培训 User Training

培训时间
Training time

15-30天培训周期 15-30
Days Of Training Cycle

售后服务理念
Aftersales Service Concept

国内项目 8 hour 给出解决方案 24hour 到达现场
Domestic Projects Provide solutions Arrive At Site

国外项目 12 hour 给出解决方案 48hour 到达现场
Foreign Projects Provide solutions Arrive At Site

培训方式
Training methods

理论培训
Theoretical Training

实际操作维护培训
Practical Operation And Maintenance Training

调试期间跟踪培训
Track Training During Commissioning

保驾护航式培训
Escort Training

流动售后服务车
Mobile after-sales service vehicle

主动服务
Proactive Service

通知服务
Notification Service

保驾护航式服务
Escort Service

培训素材
Training materials

国家法律法规标准产品
使用说明书
National Laws And Regulations, Standard
Product Manuals



摩天轮系列 Ferris wheel series



潍坊 145米无轴摩天轮—“渤海之眼”

Weifang 145m Shaftless Ferris Wheel - "The Eye of the Bohai Sea"

技术参数 Technical parameters

总 高	Total Height	145米	145 m
轮转直径	Rotary diameter	125米	125 m
运行速度	Running speed	0.22m/s	0.22m/s
运行时间	Run time	30分/圈	30 minutes / circle
乘 员	Occupants	36×10人/只=360人	36×10 persons / set = 360 persons
占地面积	Floor Space	80×90平方米	80 × 90 m ²
轿 厢	Cabin	球形轿厢	Spherical cabin
驱动功率	Driving power	105.6kW	105.6kW



摩天轮系列 Ferris wheel series



▶ 诸暨 88米无轴摩天轮 Zhuji 88m shaftless Ferris wheel

技术参数 Technical parameters

总高	Total Height	88米	88m
轮转直径	Rotary diameter	78.6米	78.6m
运行速度	Running speed	0.24m/s	0.24m/s
运行时间	Run time	18.5分/圈	18.5minutes / circle
乘员	Occupants	20×6人/只=120人	20×6persons/set=120persons
占地面积	Floor Space	100x30平方米	100x30m ²
轿厢	Cabin	球形轿厢	Spherical cabin
驱动功率	Driving power	60kW	60kW



▶ 嘉兴 49米无轴摩天轮—“秀水年华”
Jiaxing 49m shaftless Ferris wheel—“Xiushui Nianhua”

技术参数 Technical parameters

总高	Total Height	49米	49m
轮转直径	Rotary diameter	46.5米	46.5m
运行速度	Running speed	0.2m/s	0.2m/s
运行时间	Run time	12分/圈	12minutes / circle
乘员	Occupants	20×6人/只=120人	20×6persons / set=120persons
占地面积	Floor Space	23x13平方米	23x13m ²
轿厢	Cabin	球形轿厢	Spherical cabin
驱动功率	Driving power	48kW	48kW

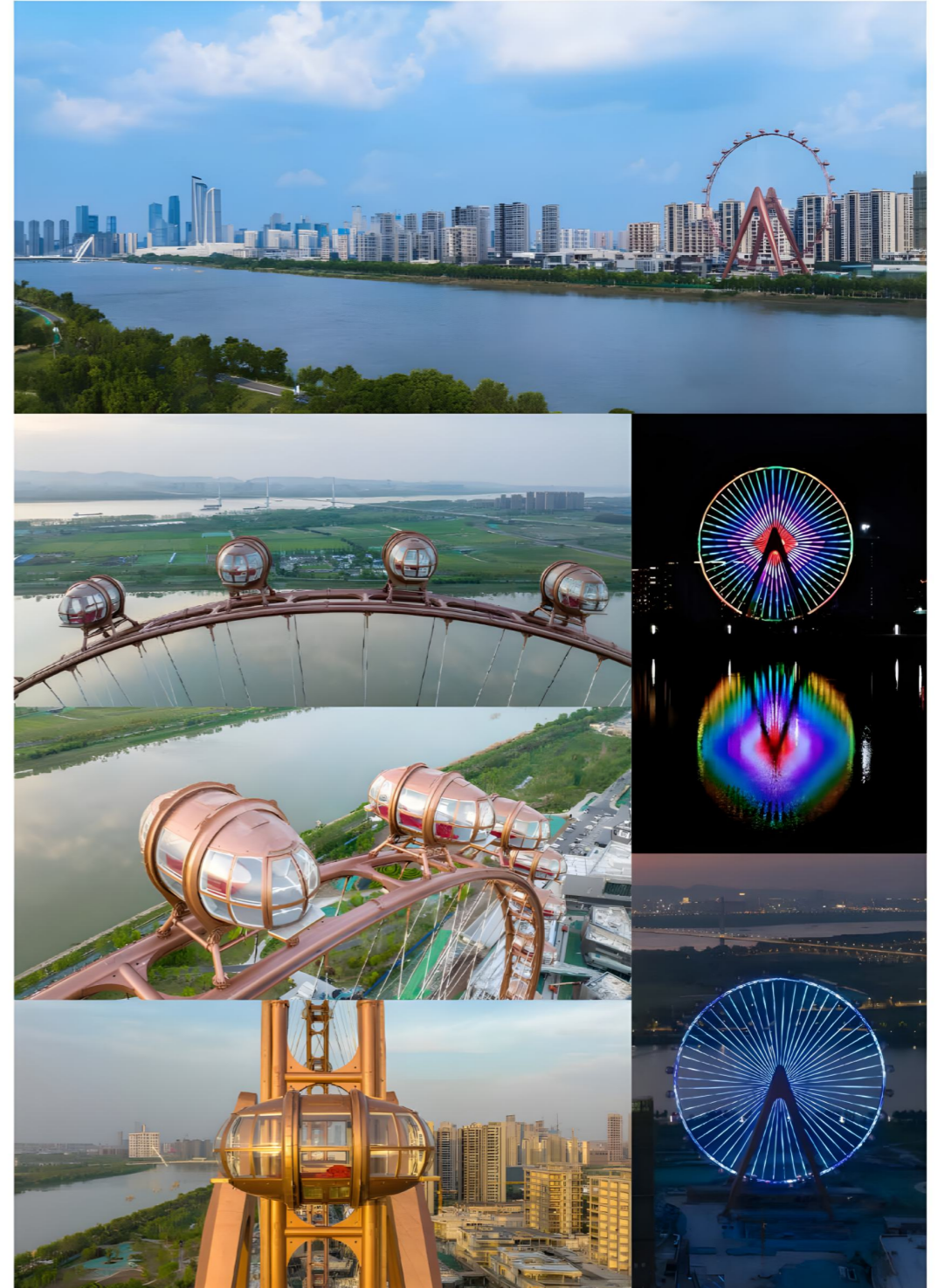
摩天轮系列 Ferris wheel series



► 南京 139米摩天轮 Nanjing 139m Ferris wheel

技术参数 Technical parameters

总 高	Total Height	139米	139 m
轮转直径	Rotary diameter	132米	132m
运行速度	Running speed	0.23m/s	0.23m/s
运行时间	Run time	30分/圈	30 minutes / circle
乘 员	Occupants	28×25人/只=700人	28 × 25persons /set= 700persons
占地面积	Floor Space	54x45平方米	54x45 m ²
轿 厢	Cabin	椭球形太空舱	Ellipsoid capsule
驱动功率	Driving power	192kW	192kW



摩天轮系列 Ferris wheel series



西安 131.4米摩天轮—“OCT1314”
Xi'an 131.4m Ferris wheel— "OCT1314 "

技术参数 Technical parameters

总 高	Total Height	131.4米	131.4m
轮转直径	Rotary diameter	117.6米	117.6m
运行速度	Running speed	0.22m/s	0.22m/s
运行时间	Run time	30分/圈	30 minutes / circle
乘 员	Occupants	52×8人/只=416人	52× 8persons / set=416persons
占地面积	Floor Space	70X100平方米	70X100 m ²
轿 厢	Cabin	单曲球形轿厢	Special spherical cabin
驱动功率	Driving power	48kW	48kW

摩天轮系列 Ferris wheel series



深圳 128米摩天轮—“湾区之光”
Shenzhen 128m Ferris wheel—“ Bay Glory”

技术参数 Technical parameters

总 高	Total Height	128米	128m
轮转直径	Rotary diameter	113.3米	113.3 m
运行速度	Running speed	0.25m/s	0.25m/s
运行时间	Run time	25分/圈	25 minutes / circle
乘 员	Occupants	28×25人/只=700人	28 × 25persons / set = 700persons
占地面积	Floor Space	60×52平方米	60 × 52m ²
轿 厢	Cabin	椭球形太空舱	Ellipsoid capsule
驱动功率	Driving power	176kW	176kW



摩天轮系列 Ferris wheel series



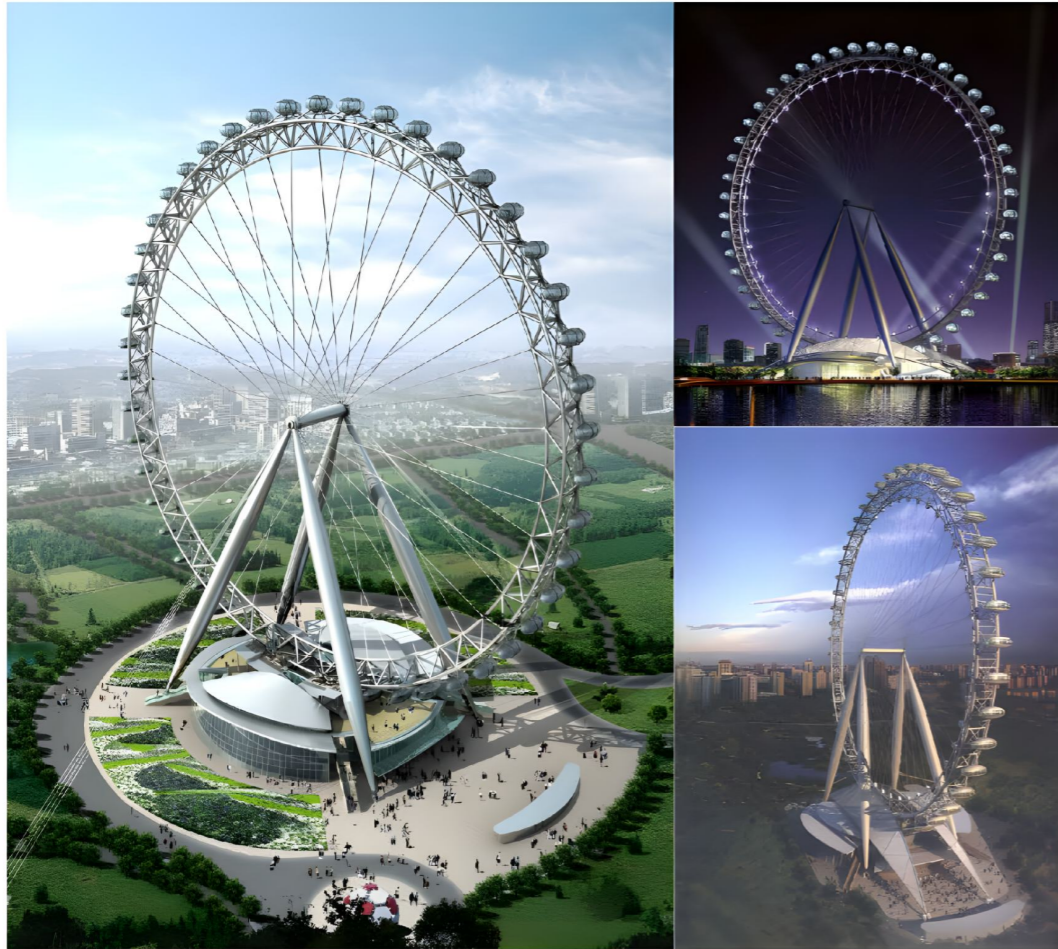
► 苏州 128米摩天轮 Suzhou 128m Ferris wheel

技术参数 Technical parameters

总 高	Total Height	128米	128m
轮转直径	Rotary diameter	120.2米	120.2m
运行速度	Running speed	0.19~0.26m/s	0.19~0.26m/s
运行时间	Run time	25~30分/圈	25~30minutes/circle
乘 员	Occupants	28×25人/只=700人	28×25 persons/set=700persons
占地面积	Floor Space	65×45平方米	65x45m ²
轿 厢	Cabin	椭圆形太空舱	Ellipsoid capsule
驱动功率	Driving power	192kW	192kW



摩天轮系列 Ferris wheel series



北京 208米摩天轮—“朝天轮”

Beijing 208m Ferris wheel- "Chaotian Wheel"

技术参数 Technical parameters

总 高	Total Height	208米	208m
轮转直径	Rotary diameter	200米	200 m
运行速度	Running speed	0.2m/s	0.2m/s
乘 员	Occupants	48×40人/只=1920人	48×40persons/set=1920persons
占地面积	Floor Space	80x100平方米	80x100m ²
轿 厢	Cabin	椭球形太空舱	Ellipsoid capsule
总 功 率	Total power	2650kW	2650kW



合肥 135米摩天轮

Hefei 135m Ferris wheel

技术参数 Technical parameters

总 高	Total Height	135米	135 m
轮转直径	Rotary diameter	125米	125 m
运行速度	Running speed	0.23m/s	0.23m/s
运行时间	Run time	30分/圈	30 minutes / circle
乘 员	Occupants	48×6人/只=288人	48×6persons/set=288persons
占地面积	Floor Space	55×50平方米	55×50 m ²
轿 厢	Cabin	球形轿厢	Spherical cabin
驱动功率	Driving power	48kW	48kW

摩天轮系列 Ferris wheel series



芜湖 133米摩天轮—“芜湖之眼”

Wuhu 133m Ferris wheel- "The Eye of Wuhu"

技术参数 Technical parameters

总 高 Total Height	133米	133m
轮转直径 Rotary diameter	123米	123m
运行速度 Running speed	0.24m/s	0.24m/s
运行时间 Run time	27分/圈	27 minutes / circle
乘 员 Occupants	48×8人/只=384人	48× 8persons /set=384persons
占地面积 Floor Space	105x85平方米	105x85 m ²
轿 厢 Cabin	定制松子形轿厢	Customized pine nut shaped cabin
驱动功率 Driving power	48kW	48kW



海盐 128米摩天轮—“杭州湾之星”

Haiyan 128m Ferris wheel- "The Star of Hangzhou Bay"

技术参数 Technical parameters

总 高 Total Height	128米	128m
轮转直径 Rotary diameter	120米	120m
运行速度 Running speed	0.265m/s	0.265m/s
运行时间 Run time	23.7分/圈	23.7 minutes / circle
乘 员 Occupants	42×10人/只=420人	42× 10persons /set =420persons
占地面积 Floor Space	55x50平方米	55x50 m ²
轿 厢 Cabin	月冕形轿厢	Cylindrical cabin
总 功 率 Total power	225kW	225kW

摩天轮系列 Ferris wheel series



► 格尔木 128米摩天轮 Golmud 128m Ferris wheel

技术参数 Technical parameters

总 高 Total Height	128米	128m
轮转直径 Rotary diameter	120米	120m
运行速度 Running speed	0.265m/s	0.265m/s
运行时间 Runtime	23.7分/圈	23.7 minutes / circle
乘 员 Occupants	42×10人/只=420人	42 × 10persons /set = 420persons
占地面积 Floor Space	55x50平方米	55x50 m ²
轿 厢 Cabin	月冕形轿厢	Cylindrical cabin
总 功 率 Total power	225kW	225kW



► 哈尔滨 120米摩天轮 Harbin 120 m Ferris wheel

技术参数 Technical parameters

总 高 Total Height	120米	120m
轮转直径 Rotary diameter	113米	113m
运行速度 Running speed	0.237m/s	0.237m/s
运行时间 Run time	25分/圈	25minutes / circle
乘 员 Occupants	48×10人/只=480人	48 × 10persons /set = 480persons
占地面积 Floor Space	70x40平方米	70x40 m ²
轿 厢 Cabin	月冕形轿厢	Cylindrical cabin
驱动功率 Driving power	70.4kW	70.4kW

摩天轮系列 Ferris wheel series



► 北海 120米摩天轮 Beihai 120 m Ferris wheel

技术参数 Technical parameters

总 高	Total Height	120米	120m
轮转直径	Rotary diameter	115米	115m
运行速度	Running speed	0.23m/s	0.23m/s
运行时间	Run time	26分/圈	26minutes / circle
乘 员	Occupants	52×6人/只=312人	52× 6persons /set=312persons
占地面积	Floor Space	58x58平方米	58x58 m ²
轿 厢	Cabin	球形轿厢	Spherical cabin
驱动功率	Driving power	48kW	48kW

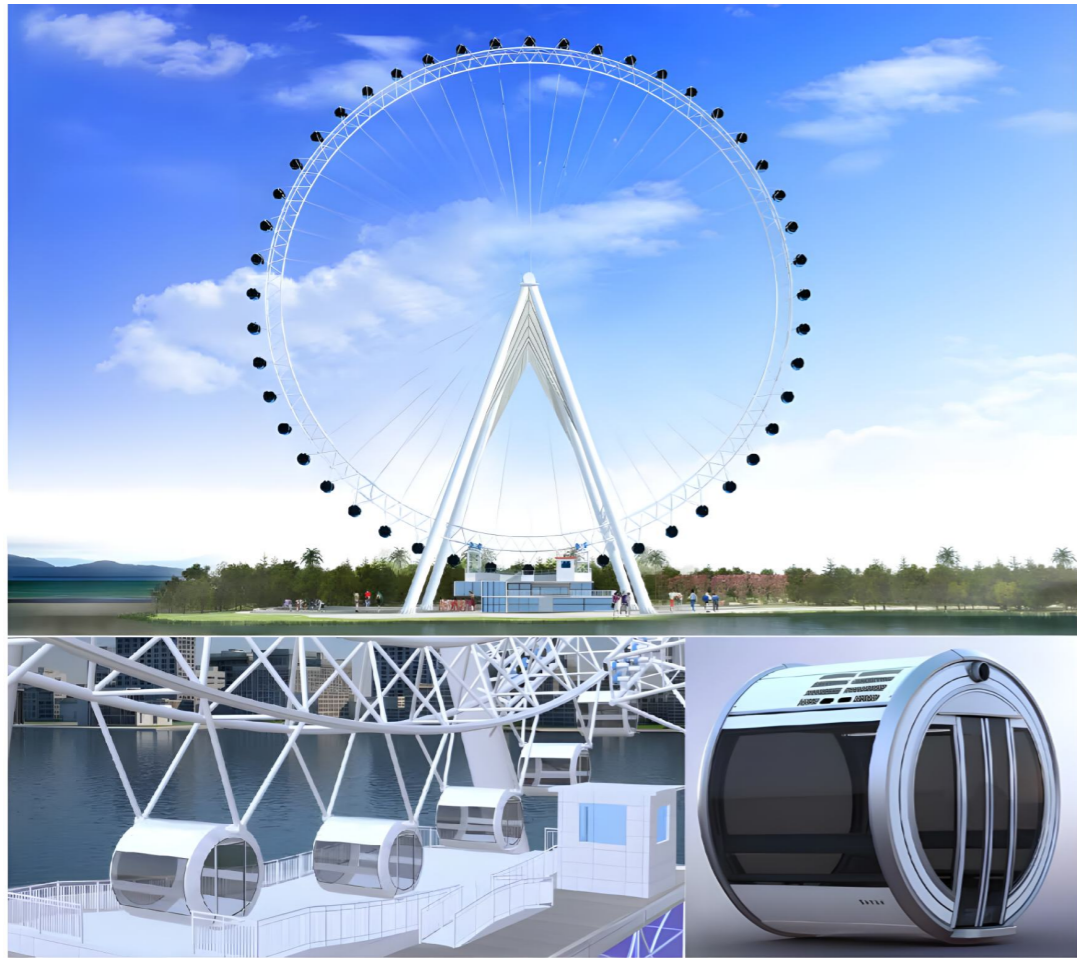


► 德州 120米摩天轮 Dezhou 120m Ferris wheel

技术参数 Technical parameters

总 高	Total Height	120米	120m
轮转直径	Rotary diameter	115米	115m
运行速度	Running speed	0.23m/s	0.23m/s
运行时间	Run time	26分/圈	26minutes / circle
乘 员	Occupants	52×6人/只=312人	52× 6persons /set=312persons
占地面积	Floor Space	58x58平方米	58x58 m ²
轿 厢	Cabin	球形轿厢	Spherical cabin
驱动功率	Driving power	60kW	60kW

摩天轮系列 Ferris wheel series



▶ 磐安 120米摩天轮 Pan'an 120m Ferris wheel

技术参数 Technical parameters

总 高	Total Height	120米	120m
轮转直径	Rotary diameter	112米	112m
运行速度	Running speed	0.23m/s	0.23m/s
运行时间	Run time	26分/圈	26minutes / circle
乘 员	Occupants	48×8人/只=384人	48×8persons /set=384persons
占地面积	Floor Space	63x36平方米	63x36 m ²
轿 厢	Cabin	月冕形轿厢	Cylindrical cabin
驱动功率	Driving power	70.4kW	70.4kW



▶ 云南 108米摩天轮—“滇池之眼”
Yunnan 108m Ferris wheel- "The Eye of Dianchi Lake"

技术参数 Technical parameters

总 高	Total Height	108米	108m
轮转直径	Rotary diameter	99.65米	99.65m
运行速度	Running speed	0.23m/s	0.23m/s
运行时间	Run time	23分/圈	23minutes / circle
乘 员	Occupants	56x6人/只=336人	56x6persons /set=336persons
占地面积	Floor Space	55x63平方米	55x63 m ²
轿 厢	Cabin	铝合金轿厢	Aluminum alloy cabin
驱动功率	Driving power	48kW	48kW

摩天轮系列 Ferris wheel series



▶ 西宁 108米摩天轮—“青海眼”
Xining 108m Ferris wheel- "The Eye of Qinghai"

▶ 广州 103米摩天轮 Guangzhou 103m Ferris wheel

技术参数 Technical parameters

总 高	Total Height	108米	108m
轮转直径	Rotary diameter	99米	99m
运行速度	Running speed	0.23m/s	0.23m/s
运行时间	Run time	23分/圈	23 minutes / circle
乘 员	Occupants	56×6人/只=336人	56×6 persons / set=336persons
占地面积	Floor Space	110×40平方米	110×40m ²
轿 厢	Cabin	球形轿厢	Spherical cabin
驱动功率	Driving power	35.2kW	35.2kW

技术参数 Technical parameters

总 高	Total Height	103米	103m
轮转直径	Rotary diameter	96米	96m
运行速度	Running speed	0.25m/s	0.25m/s
运行时间	Run time	20分/圈	20 minutes / circle
乘 员	Occupants	42x8人/只=336人	42x8persons / set=336persons
占地面积	Floor Space	60x30平方米	60x30m ²
轿 厢	Cabin	单曲球形轿厢	Special spherical cabin
驱动功率	Driving power	48kW	48kW

摩天轮系列 Ferris wheel series



▶ 大丰 102米摩天轮 Dafeng 102m Ferris wheel

技术参数 Technical parameters

总 高	Total Height	102米	102 m
轮转直□	Rotary diameter	99.3米	99.3m
运行速度	Running speed	0.22m/s	0.22m/s
运行时间	Run time	23分/圈	23minutes / circle
乘 员	Occupants	42×6人/只=252人	42× 6 persons /set=252persons
占地面积	Floor Space	50×45平方米	50x45m ²
轿 厢	Cabin	铝合金轿厢	Aluminum alloy cabin
驱动功率	Driving power	32kW	32kW



▶ 新疆 100米摩天轮 Xinjiang 100m Ferris wheel

技术参数 Technical parameters

总 高	Total Height	100米	100m
轮转直径	Rotary diameter	92米	92m
运行速度	Running speed	0.23m/s	0.23m/s
运行时间	Run time	21分/圈	21minutes / circle
乘 员	Occupants	38x8人/只=304人	38x8persons /set=304persons
占地面积	Floor Space	38x33平方米	38x33 m ²
轿 厢	Cabin	球型轿厢	Spherical cabin
驱动功率	Driving power	48kW	48kW

摩天轮系列 Ferris wheel series



► 黄石 100米摩天轮 Huangshi 100m Ferris wheel

技术参数 Technical parameters

总 高	Total Height	100米	100m
轮转直径	Rotary diameter	94米	94m
运行速度	Running speed	0.2m/s	0.2m/s
运行时间	Run time	24.6分/圈	24.6minutes / circle
乘 员	Occupants	42×6人/只=252人	42×6 persons /set=252persons
占地面积	Floor Space	85x35平方米	85×35 m ²
轿 厢	Cabin	球型轿厢	Spherical cabin
驱动功率	Driving power	48kW	48kW



► 顺德 99米摩天轮—“顺德眼”
Shunde 99m Ferris wheel— "The Eye of Shunde"

技术参数 Technical parameters

总 高	Total Height	99米	99 m
轮转直径	Rotary diameter	90.8米	90.8m
运行速度	Running speed	0.23m/s	0.23m/s
运行时间	Run time	21分/圈	21 minutes / circle
乘 员	Occupants	36×6人/只=216人	36×6 persons /set=216persons
占地面积	Floor Space	82x70平方米	82×70 m ²
轿 厢	Cabin	球形轿厢	Spherical cabin
驱动功率	Driving power	35.2kW	35.2kW

摩天轮系列 Ferris wheel series



► 黄石 100米摩天轮 Huangshi 100m Ferris wheel

技术参数 Technical parameters

总高	Total Height	100米	100m
轮转直径	Rotary diameter	94米	94m
运行速度	Running speed	0.2m/s	0.2m/s
运行时间	Run time	24.6分/圈	24.6minutes / circle
乘员	Occupants	42×6人/只=252人	42×6 persons /set=252persons
占地面积	Floor Space	85x35平方米	85×35 m ²
轿厢	Cabin	球型轿厢	Spherical cabin
驱动功率	Driving power	48kW	48kW



► 顺德 99米摩天轮—“顺德眼”
Shunde 99m Ferris wheel— "The Eye of Shunde"

技术参数 Technical parameters

总高	Total Height	99米	99 m
轮转直径	Rotary diameter	90.8米	90.8m
运行速度	Running speed	0.23m/s	0.23m/s
运行时间	Run time	21分/圈	21 minutes / circle
乘员	Occupants	36×6人/只=216人	36×6 persons /set=216persons
占地面积	Floor Space	82x70平方米	82×70 m ²
轿厢	Cabin	球形轿厢	Spherical cabin
驱动功率	Driving power	35.2kW	35.2kW

摩天轮系列 Ferris wheel series



北京 88米摩天轮—“梦想之星”

Beijing 88m Ferris wheel— "Dream Star"

技术参数 Technical parameters

总 高	Total Height	88米	88m
轮转直径	Rotary diameter	82米	82m
运行速度	Running speed	0.24m/s	0.24m/s
运行时间	Run time	18分/圈	18 minutes / circle
乘 员	Occupants	42×8人/只=336人	42× 8persons /set=336persons
占地面积	Floor Space	70x56平方米	70x56m ²
轿 厢	Cabin	球形轿厢	Spherical cabin
驱动功率	Driving power	35.2kW	35.2kW

河源 68米摩天轮 Heyuan 68m Ferris wheel

技术参数 Technical parameters

总 高	Total Height	68米	68m
轮转直径	Rotary diameter	65米	65m
运行速度	Running speed	0.23m/s	0.23m/s
运行时间	Run time	15分/圈	15 minutes / circle
乘 员	Occupants	36×6人/只=216人	36× 6persons /set=216persons
占地面积	Floor Space	20x20平方米	20x20m ²
轿 厢	Cabin	球形轿厢	Spherical cabin
驱动功率	Driving power	24kW	24kW

摩天轮系列 Ferris wheel series



厦门 62米摩天轮—“潮汐之眼”

Xiamen 62m Ferris wheel- "Eye of the Tide"

技术参数 Technical parameters

总 高	Total Height	62米	62m
轮转直径	Rotary diameter	58.5米	58.5m
运行速度	Running speed	0.22m/s	0.22m/s
运行时间	Run time	14分/圈	14minutes / circle
乘 员	Occupants	32×6人/只=192人	32×6persons / set=192persons
占地面积	Floor Space	16x24平方米	16x24m ²
轿 厢	Cabin	球形轿厢	Spherical cabin
驱动功率	Driving power	24kW	24kW



长沙 53米屋顶摩天轮—“爱的时钟”

Changsha 53m roof Ferris wheel- "Love Clock"

技术参数 Technical parameters

总 高	Total Height	56米	56m
轮转直径	Rotary diameter	53米	53m
运行速度	Running speed	0.23m/s	0.23m/s
运行时间	Run time	12分/圈	12minutes / circle
乘 员	Occupants	30×6人/只=180人	30×6persons / set =180persons
占地面积	Floor Space	28x28平方米	28x28m ²
轿 厢	Cabin	球形轿厢	Spherical cabin
驱动功率	Driving power	30kW	30kW

摩天轮系列 Ferris wheel series



南通 102米摩天轮 Nantong 102m Ferris Wheel

总 高 Total Height	102米	102m
轮转直径 Rotary diameter	97.06米	97.06m
驱动功率 Driving power	44kW	44kW
乘 员 Occupants	40×6人/只=240人	40×6persons/set=240persons
占地面积 Floor Space	50x45平方米	50x45m ²
轿 厢 Cabin	铝合金轿厢	Aluminum alloy cabin



山西 98米摩天轮 Shanxi 98m Ferris Wheel

总 高 Total Height	98米	98m
轮转直径 Rotary diameter	95米	95m
驱动功率 Driving power	35.2kW	35.2kW
乘 员 Occupants	36×6人/只=216人	36×6persons/set=216persons
占地面积 Floor Space	120x40平方米	120x40m ²
轿 厢 Cabin	球形轿厢	Spherical cabin



巴西 91米摩天轮 Brazil 91m Ferris Wheel

总 高 Total Height	91米	91m
轮转直径 Rotary diameter	82米	82m
驱动功率 Driving power	35.2kW	35.2kW
乘 员 Occupants	42×8人/只=336人	42×8persons/set=336persons
占地面积 Floor Space	59.4x31平方米	59.4x31m ²
轿 厢 Cabin	球形轿厢	Spherical cabin



越南 88米摩天轮 Vietnam 88m Ferris Wheel

总 高 Total Height	88米	88m
轮转直径 Rotary diameter	82米	82m
驱动功率 Driving power	35.2kW	35.2kW
乘 员 Occupants	36×6-8人/只=216-288人	36×6-8persons/set=216-288persons
运行时间 Run time	20分钟	20min
轿 厢 Cabin	球形轿厢	Spherical cabin



秦皇岛 88米摩天轮 Qinhuangdao 88m Ferris Wheel

总 高 Total Height	88米	88m
轮转直径 Rotary diameter	76米	76m
驱动功率 Driving power	48kW	48kW
乘 员 Occupants	42×8人/只=336人	42×8persons/set=336persons
占地面积 Floor Space	40x38平方米	40x38m ²
轿 厢 Cabin	球形轿厢	Spherical cabin



龙岗 88米摩天轮 Longgang 88m Ferris Wheel

总 高 Total Height	88米	88m
轮转直径 Rotary diameter	82米	82m
驱动功率 Driving power	48kW	48kW
乘 员 Occupants	36×10人/只=360人	36×10persons/set=360persons
占地面积 Floor Space	1350平方米	1350m ²
轿 厢 Cabin	球形轿厢	Spherical cabin



桂林 88米摩天轮 Guilin 88m Ferris Wheel

总 高 Total Height	88米	88m
轮转直径 Rotary diameter	82米	82m
驱动功率 Driving power	35.2kW	35.2kW
乘 员 Occupants	48×6人/只=288人	48×6persons/set=288persons
占地面积 Floor Space	38x47平方米	38x47m ²
轿 厢 Cabin	铝合金轿厢	Aluminum alloy cabin



土耳其 88米摩天轮 Turkey 88m Ferris Wheel

总 高 Total Height	88米	88m
轮转直径 Rotary diameter	82米	82m
驱动功率 Driving power	32kW	32kW
乘 员 Occupants	42×8人/只=336人	42×8persons/set=336persons
占地面积 Floor Space	50x45平方米	50x45m ²
轿 厢 Cabin	球形轿厢	Spherical cabin

摩天轮系列 Ferris wheel series



福州 88米摩天轮 Fuzhou 88m Ferris Wheel

总 高 Total Height	88米	88m
轮转直径 Rotary diameter	85.315米	85.315m
驱动功率 Driving power	35.2kW	35.2kW
乘 员 Occupants	36×8人/只=288人	36×8persons/set=288persons
占地面积 Floor Space	73x35平方米	73x35m ²
轿 厢 Cabin	球形轿厢	Spherical cabin



石狮 88米摩天轮 Shishi 88m Ferris Wheel

总 高 Total Height	88米	88m
轮转直径 Rotary diameter	82米	82m
驱动功率 Driving power	32kW	32kW
乘 员 Occupants	56×6人/只=336人	56×6persons/set=336persons
占地面积 Floor Space	50x45平方米	50x45m ²
轿 厢 Cabin	铝合金轿厢	Aluminum alloy cabin



成都 88米摩天轮 Chengdu 88m Ferris Wheel

总 高 Total Height	88米	88m
轮转直径 Rotary diameter	82米	82m
驱动功率 Driving power	35kW	35kW
乘 员 Occupants	48×6人/只=288人	48×6persons/set=288persons
占地面积 Floor Space	50x45平方米	50x45m ²
轿 厢 Cabin	铝合金轿厢	Aluminum alloy cabin



镇江 88米摩天轮 Zhenjiang 88m Ferris Wheel

总 高 Total Height	88米	88m
轮转直径 Rotary diameter	82米	82m
驱动功率 Driving power	44kW	44kW
乘 员 Occupants	56×6人/只=336人	56×6persons/set=336persons
占地面积 Floor Space	50x45平方米	50x45m ²
轿 厢 Cabin	铝合金轿厢	Aluminum alloy cabin



银川 88米摩天轮 Yinchuan 88m Ferris Wheel

总 高 Total Height	88米	88m
轮转直径 Rotary diameter	82米	82m
驱动功率 Driving power	32kW	32kW
乘 员 Occupants	48×6人/只=288人	48×6persons/set=288persons
占地面积 Floor Space	50x45平方米	50x45m ²
轿 厢 Cabin	铝合金轿厢	Aluminum alloy cabin



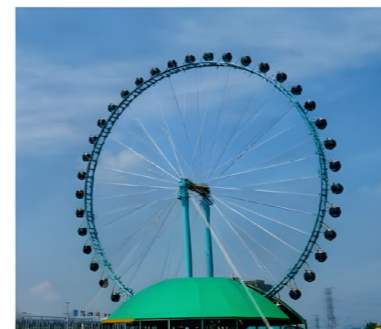
南京 88米摩天轮 Nanjing 88m Ferris Wheel

总 高 Total Height	88米	88m
轮转直径 Rotary diameter	82米	82m
驱动功率 Driving power	35.2kW	35.2kW
乘 员 Occupants	42×8人/只=336人	42×8persons/set=336persons
占地面积 Floor Space	70x56平方米	70x56m ²
轿 厢 Cabin	球形轿厢	Spherical cabin



漳州 88米摩天轮 Zhangzhou 88m Ferris Wheel

总 高 Total Height	88米	88m
轮转直径 Rotary diameter	82米	82m
驱动功率 Driving power	32kW	32kW
乘 员 Occupants	56×6人/只=336人	56×6persons/set=336persons
占地面积 Floor Space	50x45平方米	50x45m ²
轿 厢 Cabin	铝合金轿厢	Aluminum alloy cabin



绍兴 88米摩天轮 Shaoxing 88m Ferris Wheel

总 高 Total Height	88米	88m
轮转直径 Rotary diameter	82米	82m
驱动功率 Driving power	35.2kW	35.2kW
乘 员 Occupants	42×8人/只=336人	42×8persons/set=336persons
占地面积 Floor Space	70x56平方米	70x56m ²
轿 厢 Cabin	球形轿厢	Spherical cabin

摩天轮系列 Ferris wheel series



河南银基 88米摩天轮 Henan Enjoy Land 88m Ferris Wheel

总 高 Total Height	88米	88m
轮转直径 Rotary diameter	85米	85m
驱动功率 Driving power	35.2kW	35.2kW
乘 员 Occupants	30×12人/只=360人	30×12persons/set=360persons
占地面积 Floor Space	70x56平方米	70x56m ²
轿 厢 Cabin	球形轿厢	Spherical cabin



呼和浩特 88米摩天轮 Hohhot 88m Ferris Wheel

总 高 Total Height	88米	88m
轮转直径 Rotary diameter	82米	82m
驱动功率 Driving power	32kW	32kW
乘 员 Occupants	42×8-10人/只=336-420人	42×8-10persons/set=336-420persons
占地面积 Floor Space	38x45平方米	38x45m ²
轿 厢 Cabin	球形轿厢	Spherical cabin



韩国 88米摩天轮 Korea 88m Ferris Wheel

总 高 Total Height	88米	88m
轮转直径 Rotary diameter	82米	82m
额定功率 Driving power	48kW	48kW
乘 员 Occupants	42×8人/只=336人	42×8persons/set=336persons
运行时间 Runtime	20分钟	20min
轿 厢 Cabin	单曲球形轿厢	Special spherical cabin



湖州 82米摩天轮 Huzhou 82m Ferris Wheel

总 高 Total Height	82米	82m
轮转直径 Rotary diameter	79.3米	79.3m
驱动功率 Driving power	35kW	35kW
乘 员 Occupants	42×6人/只=252人	42×6persons/set=252persons
占地面积 Floor Space	42x46平方米	42x46m ²
轿 厢 Cabin	铝合金轿厢	Aluminum alloy cabin



黑河 82米摩天轮 Heihe 82m Ferris Wheel

总 高 Total Height	82米	82m
轮转直径 Rotary diameter	79.3米	79.3m
驱动功率 Driving power	32kW	32kW
乘 员 Occupants	42×6人/只=252人	42×6persons/set=252persons
占地面积 Floor Space	42x46平方米	42x46m ²
轿 厢 Cabin	啤酒桶轿厢	beer barrel shaped cabin



邯郸 72米摩天轮 Handan 72m Ferris Wheel

总 高 Total Height	72米	72m
轮转直径 Rotary diameter	67米	67m
驱动功率 Driving power	24kW	24kW
乘 员 Occupants	42×4人/只=168人	42×4persons/set=168persons
占地面积 Floor Space	33x36平方米	33x36m ²
轿 厢 Cabin	铝合金轿厢	Aluminum alloy cabin



伊犁 72米摩天轮 Yili 72m Ferris Wheel

总 高 Total Height	72米	72m
轮转直径 Rotary diameter	67米	67m
驱动功率 Driving power	24kW	24kW
乘 员 Occupants	42×4人/只=168人	42×4persons/set=168persons
占地面积 Floor Space	33x36平方米	33x36m ²
轿 厢 Cabin	铝合金轿厢	Aluminum alloy cabin



吉尔吉斯斯坦 72米摩天轮 Kyrgyzstan 72m Ferris Wheel

总 高 Total Height	72米	72m
轮转直径 Rotary diameter	67米	67m
驱动功率 Driving power	40kW	40kW
乘 员 Occupants	36×4人/只=144人	36×4persons/set=144persons
占地面积 Floor Space	38x38平方米	38x38m ²
轿 厢 Cabin	铝合金轿厢	Aluminum alloy cabin

摩天轮系列 Ferris wheel series



巴西 67米摩天轮 Brazil 67m Ferris Wheel

总 高 TotalHeight	67米	67m
轮转直径 Rotary diameter	59.8米	59.8m
驱动功率 Driving power	24kW	24kW
乘 员 Occupants	36×6人/只=216人	36×6persons/ set=216persons
占地面积 FloorSpace	30x40平方米	30x40m ²
轿 厢 Cabin	球形轿厢	Spherical cabin



南京 66米摩天轮 Nanjing 66m Ferris Wheel

总 高 TotalHeight	66米	66m
轮转直径 Rotary diameter	58.5米	58.5m
驱动功率 Driving power	32kW	32kW
乘 员 Occupants	36×6人/只=216人	36×6persons/ set=216persons
占地面积 FloorSpace	33x33平方米	33x33m ²
轿 厢 Cabin	球形轿厢	Spherical cabin



安徽 66米摩天轮 Anhui 66m Ferris Wheel

总 高 TotalHeight	66米	66m
轮转直径 Rotary diameter	60米	60m
驱动功率 Driving power	24kW	24kW
乘 员 Occupants	36×6人/只=216人	36×6persons/ set=216persons
占地面积 FloorSpace	33x33平方米	33x33m ²
轿 厢 Cabin	铝合金轿厢	Aluminum alloy cabin



青岛 66米摩天轮 Qingdao 66m Ferris Wheel

总 高 TotalHeight	66米	66m
轮转直径 Rotary diameter	60米	60m
驱动功率 Driving power	24kW	24kW
乘 员 Occupants	30×8人/只=240人	30×8persons/ set=240persons
运行时间 Runtime	15分钟	15min
轿 厢 Cabin	定制椭球形轿厢	Customized ellipsoid cabin



淳安 64米摩天轮 Chun'an 64m Ferris Wheel

总 高 TotalHeight	64米	64m
轮转直径 Rotary diameter	61米	61m
驱动功率 Driving power	24kW	24kW
乘 员 Occupants	32×6人/只=192人	32×6persons/ set=192persons
运行时间 Run time	15分钟	15min
轿 厢 Cabin	定制球形轿厢	Customized spherical cabin



宁波 63.8米摩天轮 Ningbo 63.8m Ferris Wheel

总 高 TotalHeight	63.8米	63.8m
轮转直径 Rotary diameter	52米	52m
驱动功率 Driving power	24kW	24kW
乘 员 Occupants	30×6人/只=180人	30×6persons/ set=180persons
占地面积 FloorSpace	20x18平方米	20x18m ²
轿 厢 Cabin	球形轿厢	Spherical cabin



亳州 62米摩天轮 Bozhou 62m Ferris Wheel

总 高 TotalHeight	62米	62m
轮转直径 Rotary diameter	58.5米	58.5m
整机功率 Total power	105kW	105kW
乘 员 Occupants	32×6人/只=192人	32×6persons/ set=192persons
占地面积 FloorSpace	33x33平方米	33x33m ²
轿 厢 Cabin	筒形轿厢	Barrel shaped cabin



瑞安 62米摩天轮 Rui'an 62m Ferris Wheel

总 高 TotalHeight	62米	62m
轮转直径 Rotary diameter	59米	59m
整机功率 Total power	120kW	120kW
乘 员 Occupants	32×6人/只=192人	32×6persons/ set=192persons
运行时间 Runtime	14分钟	14min
轿 厢 Cabin	球形轿厢	Spherical cabin

摩天轮系列 Ferris wheel series



合肥 62米摩天轮 Hefei 62m Ferris Wheel			
总 高	Total Height	62米	62m
轮转直径	Rotary diameter	58.5米	58.5m
整机功率	Total power	105kW	105kW
乘 员	Occupants	32×6人/只=192人	32×6persons/set=192persons
占地面积	Floor Space	33×33平方米	33×33m ²
轿 厢	Cabin	筒形轿厢	Barrel shaped cabin



金寨 59米摩天轮 Jinzhai 59m Ferris Wheel			
总 高	Total Height	59米	59m
轮转直径	Rotary diameter	56米	56m
驱动功率	Driving power	17.6kW	17.6kW
乘 员	Occupants	30×6人/只=180人	30×6persons/set=180persons
占地面积	Floor Space	33×33平方米	33×33m ²
轿 厢	Cabin	筒形轿厢	Barrel shaped cabin



哈尔滨 59米摩天轮 Harbin 59m Ferris Wheel			
总 高	Total Height	59米	59m
轮转直径	Rotary diameter	56米	56m
驱动功率	Driving power	17.6kW	17.6kW
乘 员	Occupants	30×6人/只=180人	30×6persons/set=180persons
占地面积	Floor Space	30×20平方米	30×20m ²
轿 厢	Cabin	铝合金轿厢	Aluminum alloy cabin



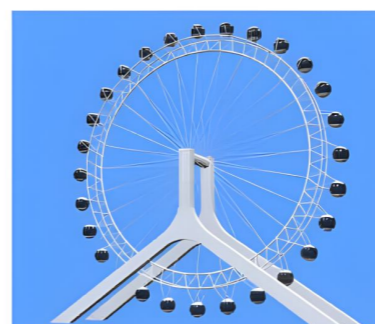
龙口 56米摩天轮 Longkou 56m Ferris Wheel			
总 高	Total Height	56米	56m
轮转直径	Rotary diameter	53米	53m
驱动功率	Driving power	17.6kW	17.6kW
乘 员	Occupants	30×6人/只=180人	30×6persons/set=180persons
占地面积	Floor Space	28×28平方米	28×28m ²
轿 厢	Cabin	球形轿厢	Spherical cabin



嘉兴 52米摩天轮 Jiaxing 52m Ferris Wheel			
总 高	Total Height	51.7米	51.7m
轮转直径	Rotary diameter	49.4米	49.4m
驱动功率	Driving power	30kW	30kW
乘 员	Occupants	36×4人/只=144人	36×4persons/set=144persons
占地面积	Floor Space	28×28平方米	28×28m ²
轿 厢	Cabin	铝合金轿厢	Aluminum alloy cabin



惠州 52米摩天轮 Huizhou 52m Ferris Wheel			
总 高	Total Height	51.7米	51.7m
轮转直径	Rotary diameter	49.4米	49.4m
驱动功率	Driving power	30kW	30kW
乘 员	Occupants	36×4人/只=144人	36×4persons/set=144persons
占地面积	Floor Space	28×28平方米	28×28m ²
轿 厢	Cabin	铝合金轿厢	Aluminum alloy cabin



兰溪 52米摩天轮 Lanxi 52m Ferris Wheel			
总 高	Total Height	52米	52m
轮转直径	Rotary diameter	48.5米	48.5m
驱动功率	Driving power	17.6kW	17.6kW
乘 员	Occupants	28×6人/只=168人	28×6persons/set=168persons
占地面积	Floor Space	28×28平方米	28×28m ²
轿 厢	Cabin	球形轿厢	Spherical cabin



郑州 49米摩天轮 Zhengzhou 49m Ferris Wheel			
总 高	Total Height	49米	49m
轮转直径	Rotary diameter	45米	45m
驱动功率	Driving power	17.6kW	17.6kW
乘 员	Occupants	32×4人/只=128人	32×4persons/set=128persons
运行时间	Floor Space	20×23平方米	20×23m ²
轿 厢	Cabin	铝合金轿厢	Aluminum alloy cabin

摩天轮系列 Ferris wheel series



摩洛哥 49米摩天轮 Morocco 49m Ferris Wheel

总 高 Total Height	49米	49m
轮转直径 Rotary diameter	45米	45m
驱动功率 Driving power	17.6kW	17.6kW
乘 员 Occupants	32×4人/只=128人	32×4persons/ set =128persons
占地面积 Floor Space	23x15平方米	23x15m ²
轿 厢 Cabin	铝合金轿厢	Aluminum alloy cabin



杭州 49米摩天轮 Hangzhou 49m Ferris Wheel

总 高 Total Height	49米	49m
轮转直径 Rotary diameter	45米	45m
驱动功率 Driving power	17.6kW	17.6kW
乘 员 Occupants	32×4人/只=128人	32×4persons/ set =128persons
占地面积 Floor Space	28x33平方米	28x33m ²
轿 厢 Cabin	铝合金轿厢	Aluminum alloy cabin



成都 49米摩天轮 Chengdu 49m Ferris Wheel

总 高 Total Height	49米	49m
轮转直径 Rotary diameter	45米	45m
驱动功率 Driving power	17.6kW	17.6kW
乘 员 Occupants	32×4人/只=128人	32×4persons/ set =128persons
占地面积 Floor Space	24.8x17平方米	24.8x17m ²
轿 厢 Cabin	铝合金轿厢	Aluminum alloy cabin



梅州 49米摩天轮 Meizhou 49m Ferris Wheel

总 高 Total Height	49米	49m
轮转直径 Rotary diameter	45米	45m
驱动功率 Driving power	17.6kW	17.6kW
乘 员 Occupants	32×4人/只=128人	32×4persons/ set =128persons
占地面积 Floor Space	20x23平方米	20x23m ²
轿 厢 Cabin	铝合金轿厢	Aluminum alloy cabin



寿县 49米摩天轮 Shouxian 49m Ferris Wheel

总 高 Total Height	49米	49m
轮转直径 Rotary diameter	45米	45m
驱动功率 Driving power	17.6kW	17.6kW
乘 员 Occupants	20×6人/只=120人	20×6persons/ set =120persons
占地面积 Floor Space	28x33平方米	28x33m ²
轿 厢 Cabin	球形轿厢	Spherical cabin



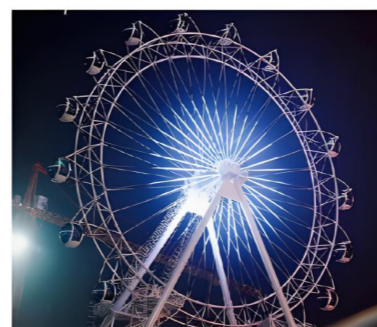
天津 49米摩天轮 Tianjin 49m Ferris Wheel

总 高 Total Height	49米	49m
轮转直径 Rotary diameter	45米	45m
驱动功率 Driving power	24kW	24kW
乘 员 Occupants	20×6人/只=120人	20×6persons/ set =120persons
占地面积 Floor Space	20x17平方米	20x17m ²
轿 厢 Cabin	球形轿厢	Spherical cabin



重庆 49米摩天轮 Chongqing 49m Ferris Wheel

总 高 Total Height	49米	49m
轮转直径 Rotary diameter	45米	45m
驱动功率 Driving power	24kW	24kW
乘 员 Occupants	20×6人/只=120人	20×6persons/ set =120persons
占地面积 Floor Space	20x17平方米	20x17m ²
轿 厢 Cabin	球形轿厢	Spherical cabin



温州 47米摩天轮 Wenzhou 47m Ferris Wheel

总 高 Total Height	47米	47m
轮转直径 Rotary diameter	40米	40m
驱动功率 Driving power	12kW	12kW
乘 员 Occupants	18×4人/只=72人	18x4persons/ set =72persons
占地面积 Floor Space	30x17m ²	30x17m ²
轿 厢 Cabin	球形轿厢	Spherical cabin

摩天轮系列 Ferris wheel series



武汉 42米摩天轮 Wuhan 42m Ferris Wheel

总 高 Total Height	42米	42m
轮转直径 Rotary diameter	38米	38m
驱动功率 Driving power	22kW	22kW
乘 员 Occupants	20×4人/只=80人	20×4persons/set=80persons
占地面积 Floor Space	24x24平方米	24x24m ²
轿 厢 Cabin	铝合金轿厢	Aluminum alloy cabin



甘肃 42米摩天轮 Gansu 42m Ferris Wheel

总 高 Total Height	42米	42m
轮转直径 Rotary diameter	38米	38m
驱动功率 Driving power	22kW	22kW
乘 员 Occupants	20×4人/只=80人	20×4persons/set=80persons
占地面积 Floor Space	24x24平方米	24x24m ²
轿 厢 Cabin	铝合金轿厢	Aluminum alloy cabin



南京 42米摩天轮 Nanjing 42m Ferris Wheel

总 高 Total Height	42米	42m
轮转直径 Rotary diameter	38米	38m
驱动功率 Driving power	22kW	22kW
乘 员 Occupants	20×4人/只=80人	20×4persons/set=80persons
占地面积 Floor Space	24x24平方米	24x24m ²
轿 厢 Cabin	铝合金轿厢	Aluminum alloy cabin



韩国 42米摩天轮 Korea 42m Ferris Wheel

总 高 Total Height	42米	42m
轮转直径 Rotary diameter	38米	28m
驱动功率 Driving power	22kW	22kW
乘 员 Occupants	28×4人/只=112人	28×4persons/set=112persons
占地面积 Floor Space	24x24平方米	24x24m ²
轿 厢 Cabin	铝合金轿厢	Aluminum alloy cabin



临安42米摩天轮 Lin'an 42m Ferris Wheel

总 高 Total Height	42米	42m
轮转直径 Rotary diameter	38米	38m
驱动功率 Driving power	22kW	22kW
乘 员 Occupants	28×4人/只=112人	28×4persons/set=112persons
占地面积 Floor Space	24x24平方米	24x24m ²
轿 厢 Cabin	铝合金轿厢	Aluminum alloy cabin



绍兴 32米摩天轮 Shaoxing 32m Ferris Wheel

总 高 Total Height	32米	32m
轮转直径 Rotary diameter	27.5米	27.5m
驱动功率 Driving power	15kW	15kW
乘 员 Occupants	20×4人/只=80人	20×4persons/set=80persons
占地面积 Floor Space	20x20平方米	20x20m ²
轿 厢 Cabin	铝合金轿厢	Aluminum alloy cabin



杭州 32米摩天轮 Hangzhou 32m Ferris Wheel

总 高 Total Height	32米	32m
轮转直径 Rotary diameter	27.5米	27.5m
驱动功率 Driving power	15kW	15kW
乘 员 Occupants	20×4人/只=80人	20×4persons/set=80persons
占地面积 Floor Space	20x20平方米	20x20m ²
轿 厢 Cabin	铝合金轿厢	Aluminum alloy cabin



广州 30米摩天轮 Guangzhou 30m Ferris Wheel

总 高 Total Height	30米	30m
轮转直径 Rotary diameter	27.1米	27.1m
乘 员 Occupants	20×4人/只=80人	20×4persons/set=80persons
占地面积 Floor Space	27x27平方米	27x27m ²
轿 厢 Cabin	花篮式吊厢	Flower basket shaped cabin
整机功率 Total power	100kW	100kW

摩天轮系列 Ferris wheel series



印尼 25米摩天轮 Indonesia 25m Ferris Wheel

总 高	Total Height	25米	25m
轮转直径	Rotary diameter	22米	22m
乘 员	Occupants	16x4人/只=64人	16x4persons/set =64persons
占地面积	Floor Space	23.8x13.8平方米	23.8x13.8m ²
轿 厢	Cabin	花篮式吊厢	Flower basket shaped cabin
驱动功率	Driving power	14kW	14kW



萨尔瓦多 25米摩天轮 El Salvador 25m Ferris Wheel

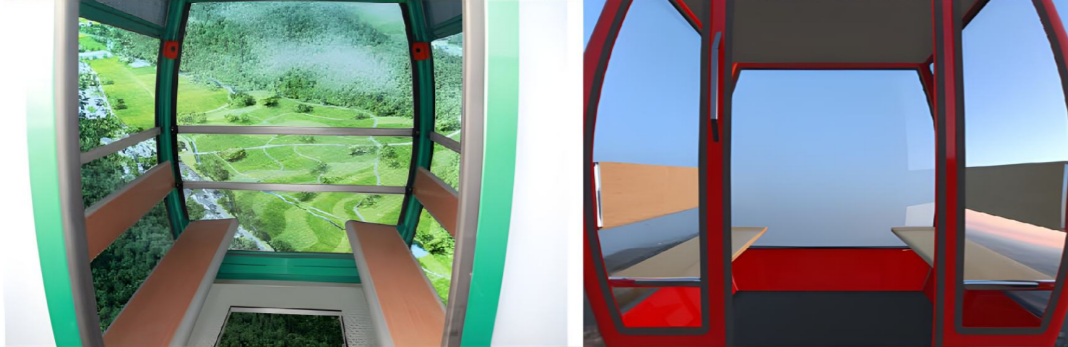
总 高	Total Height	25米	25m
轮转直径	Rotary diameter	22米	22m
乘 员	Driving power	16x4人/只=64人	16x4persons/set =64persons
占地面积	Occupants	23.8x13.8平方米	23.8x13.8m ²
轿 厢	Floor Space	花篮式吊厢	Flower basket shaped cabin
驱动功率	Cabin	14kW	14kW

城市地标缔造者

The architect of the city's landmarks



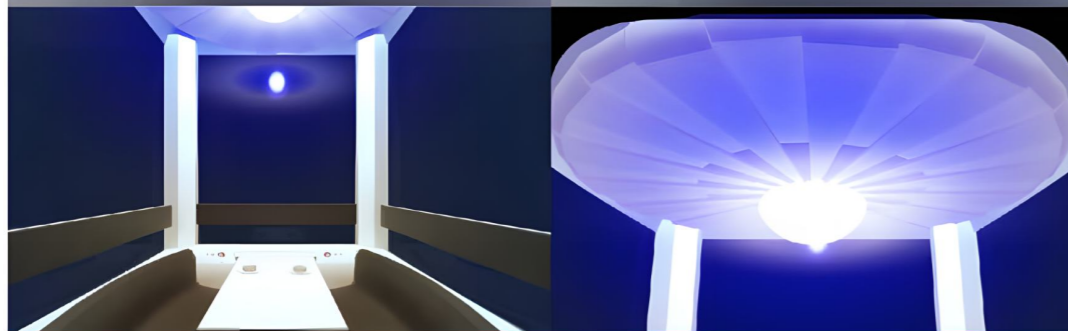
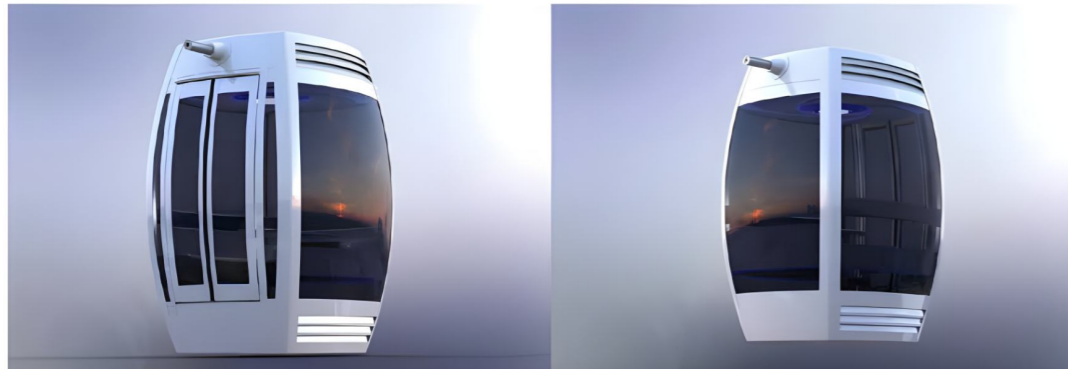
轿厢类型 CABIN TYPE



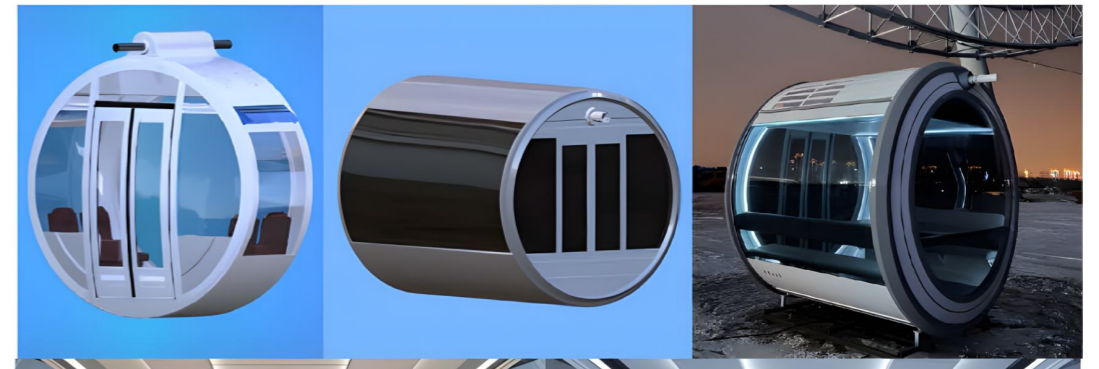
4-6人方型轿厢
4-6 persons square cabin



6-12人球型轿厢
6-12 persons Spherical cabin

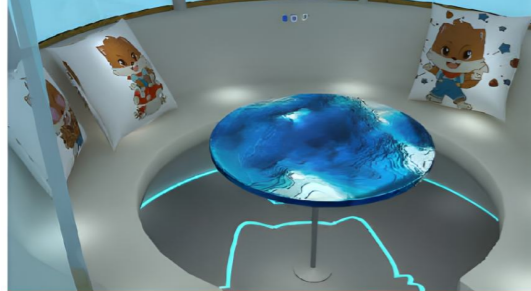


6人筒型轿厢
6- person Barrel shaped cabin



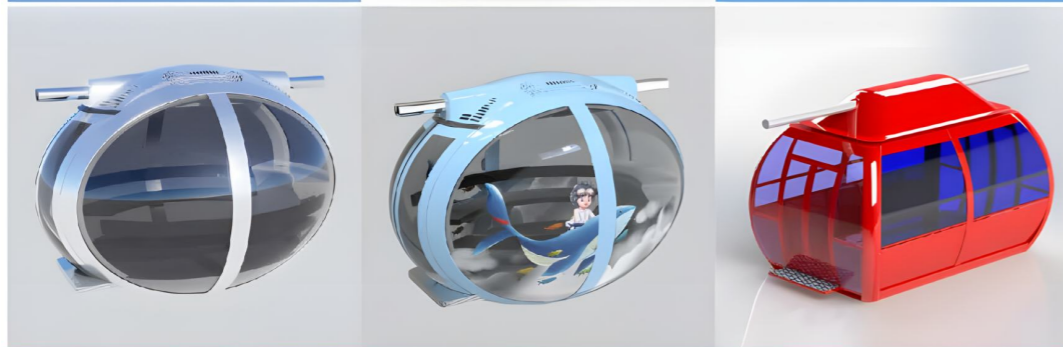
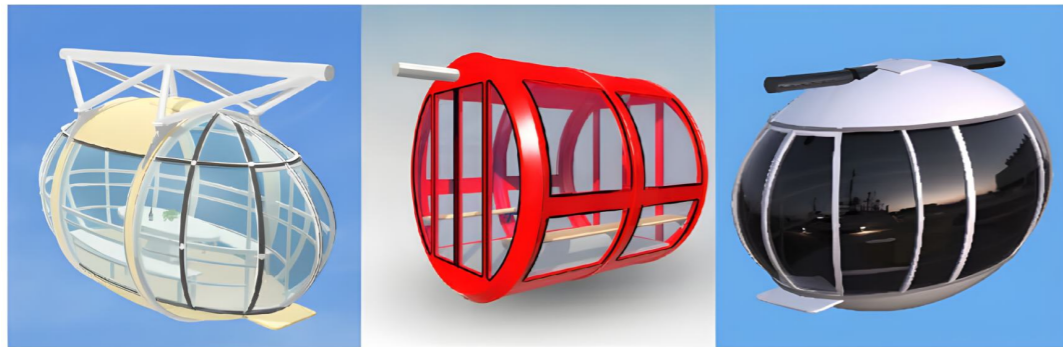
6-12人月冕式轿厢
6-12 persons Cylindrical cabin

轿厢类型 CABIN TYPE



6-8人松子形轿厢
6-8 persons Customized pine nut shaped cabin

8人单曲球形轿厢
8-person Special spherical cabin



6-12人定制轿厢
6-12 persons customized cabin

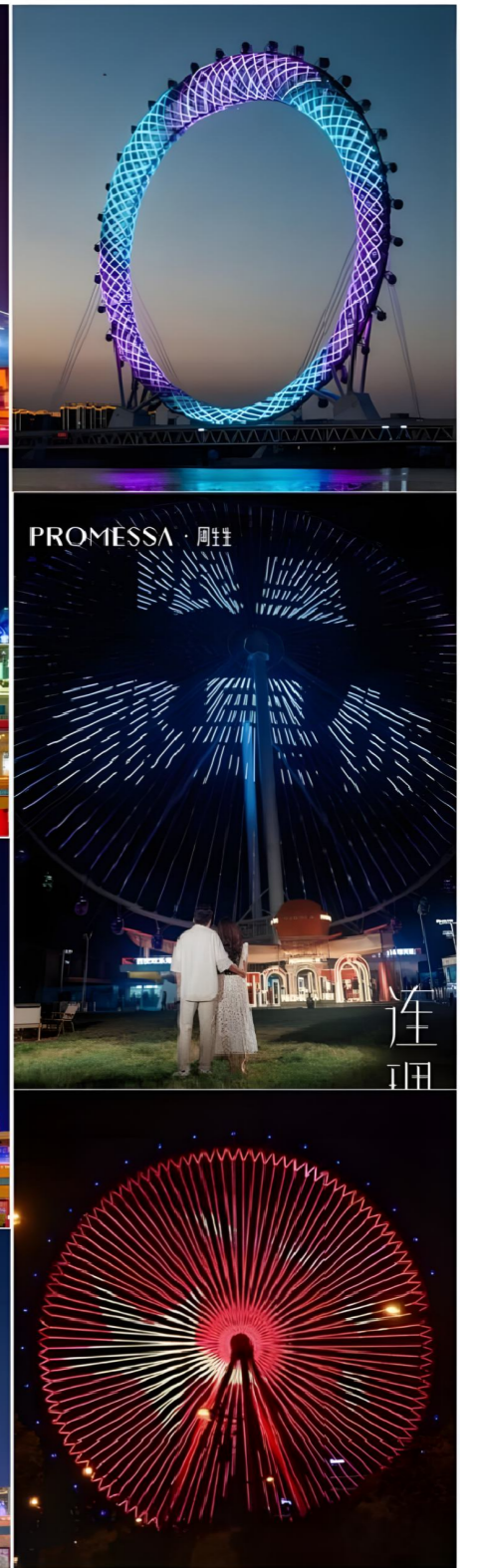
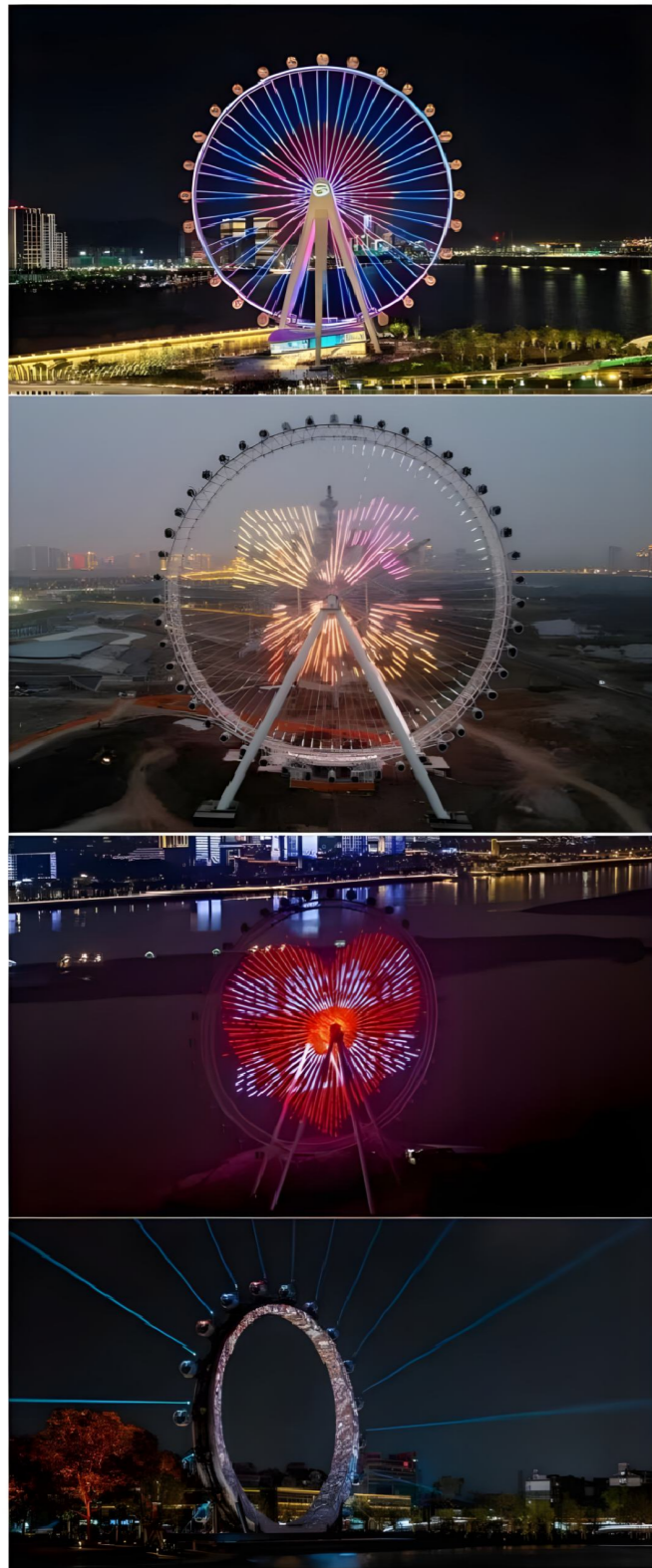


6-10人回转式轿厢
6-10 persons rotary cabin

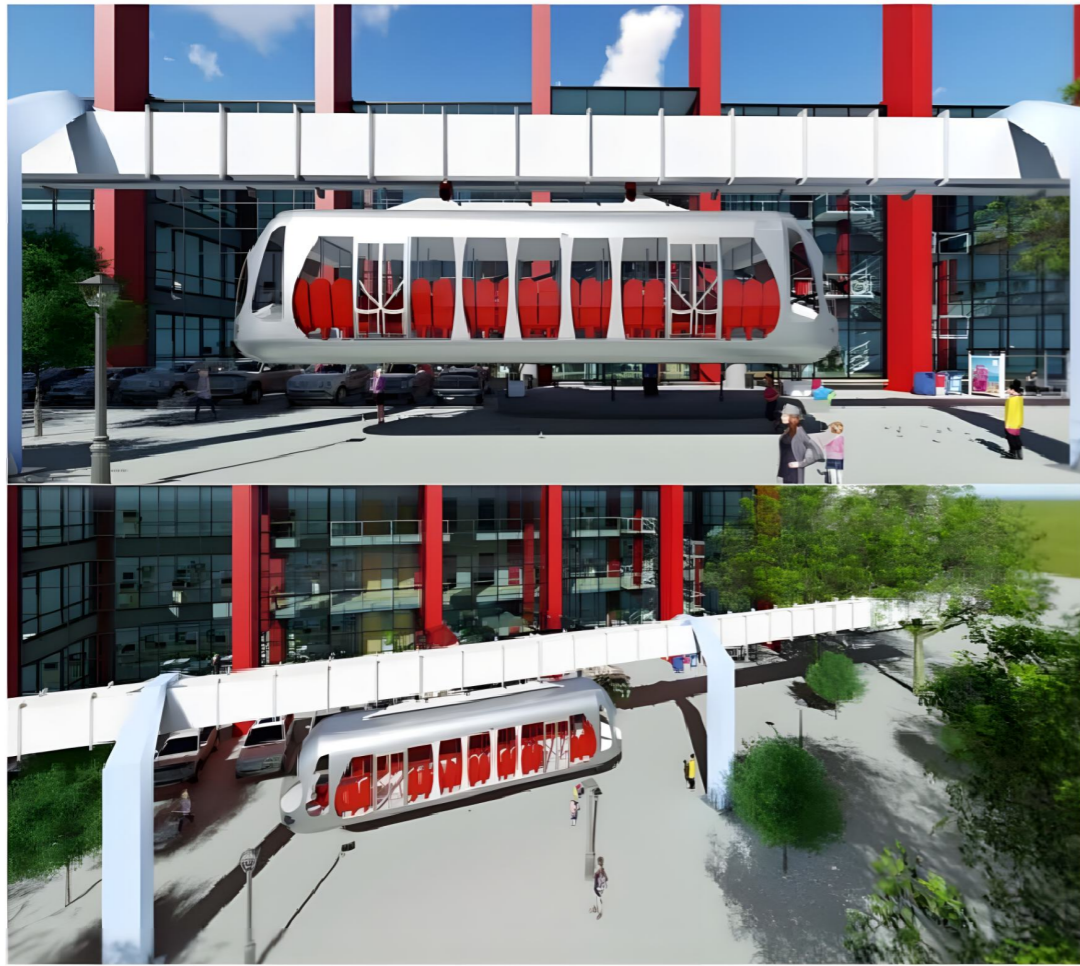


25-40人椭球形太空舱
25-40 persons Ellipsoid capsule (The only self-manufactured manufacturer in China)

摩天轮灯光FERRIS WHEEL LIGHTING



其他设备 Other Devices



空中轨道 Air Track

技术参数Technical parameters			
车 辆	Vehicles	4 辆	4cars
额定人数	Rated Number	20 人	20persons
运行时间	Run time	17 分钟	17minutes
运行速度	Running speed	1米/秒	1m/s
功 率	Power	300kW	300kW
轨道尺寸	Track size	1吨/米	1 ton/m
立柱尺寸	Column size	共计30个/公里(暂定)	Atotal of 30 columns/km(tentative)



单轨观览列车 Monorail Train

技术参数Technical parameters			
乘 客	Passenger	4人/列	4persons/train
型 式	Type	单轨列车	Monorail
运行速度	Running Speed	1.6m/s	1.6m/s
运行方式	Running mode	往复	Reciprocating
整机功率	Total power	4.2kW/节	4.2kW/section

其他设备 Other Devices



▶ 四环过山车 Four-ring RollerCoaster

技术参数 Technical parameters		
轨道总长 Total length	680米	680m
载 客 Passenger	24人	24persons
轨道高度 Height	33米	33m
循环时间 Cycle Time	110秒	110s
占地面积 Floor Space	145*46=6670平方米	145*46=6670m
驱动功率 Driving Power	120kW	120kA
最高时速 Max speed	70公里/小时	70km/h



▶ 三环过山车 Three-ring Roller Coaster

技术参数 Technical parameters		
轨道总长 Total length	498米	498m
载 客 Passenger	24人	24persons
轨道高度 Height	23米	23m
占地面积 Floor Space	135*42=5670平方米	135*42=5670m ²
驱动功率 Driving Power	100kW	100kW
最高时速 Max speed	75公里/小时	75km/h

其他设备 Other Devices



► 回心梭过山车 Heart Roller Coaster

技术参数 Technical parameters			
轨道总长 Totallength	270米		270m
载 客 Passenger	28人		28persons
总 高 Height	37米		37m
占地面积 Floor Space	88*30=2640平方米		88*30=2640m
功 率 Power	230kW		230kW
最高时速 Max speed	78公里/小时		78km/h



► 悬挂过山车 Suspended Roller Coaster

技术参数 Technical parameters			
设备高度 Equipment height	36米		36m
轨道长度 Tracklength	780米		780m
载 客 Passenge	20人		20 persons
总 功 率 Total power	230kW		230kW
占地面积 Floor space	165x73m ²		165x73m ²

其他设备 Other Devices



► 激流勇进 Flume Ride

技术参数 Technical parameters		
水道总长 Total length of waterway	260 米	260m
船 只 Boat	2 艘	2 boats
载 客 Passenger	2x20 人/只=40 人	2×20 persons/boat=40 persons
运行高度 Running height	20 米	20m
循环时间 Cycle time	180 秒/圈	180sec/lap
占地面积 Floor Space	110x55=6050 平方米	110x55=6050m ²
总功率 Total power	200kW	200kW



► 激流勇进 Flume Ride

技术参数 Technical parameters		
水道总长 Total length of waterway	193 米	193m
船 只 Boat	2 只	2 boats
载 客 Passenger	2x20 人/只=40 人	2×20 persons/boat=40 persons
运行高度 Running height	15 米	15m
循环时间 Cycle Time	180 秒/圈	180s
占地面积 Floor Space	40*100=4000 平方米	40*100=4000m ²
整机功率 Total power	250kW	250kW

其他设备 Other Devices



► 激流勇进 (I型) Flume Ride (Type I)

技术参数 Technical parameters		
水道总长 Total length of waterway	310米	310m
船只 Boat	8只	8 boats
载客 Passenger	8x4人/只=32人	8×4persons/boat=32persons
坡高 Slope height	6~12米	6~12m
循环时间 Cycle Time	180秒/圈	180s
占地面积 Floor Space	5850平方米	5850m ²
功率 Power	89kW	89kW



► 激流勇进 (II型) Flume Ride (Type II)

技术参数 Technical parameters		
水道总长 Total length of waterway	122米	122m
船只 Boat	4只	4boats
载客 Passenger	4x4人/只=16人	4×4persons/boat=16persons
坡高 Slope height	8米	8m
循环时间 Cycle time	100秒/圈	100s
占地面积 Floor Space	23x57=1311平方米	23x57=1311m ²
功率 Power	45kW	45kW

其他设备 Other Devices



► 双峰大激流 Twin-Peak Flume Ride

技术参数 Technical parameters		
水道总长 Totllength of waterway	464 米	464 m
船 只 Boat	4只	4 boats
载 客 Passenger	4x20人/只=80人	4×20persons/boat=80persons
第一提升 First lifting	15米	15m
第二提升 Second lifting	20米	20m
占地面积 Floor Space	7450平方米	7450m ²
总功率 Total power	350kW	350kW



► 时空穿梭 Time Travel

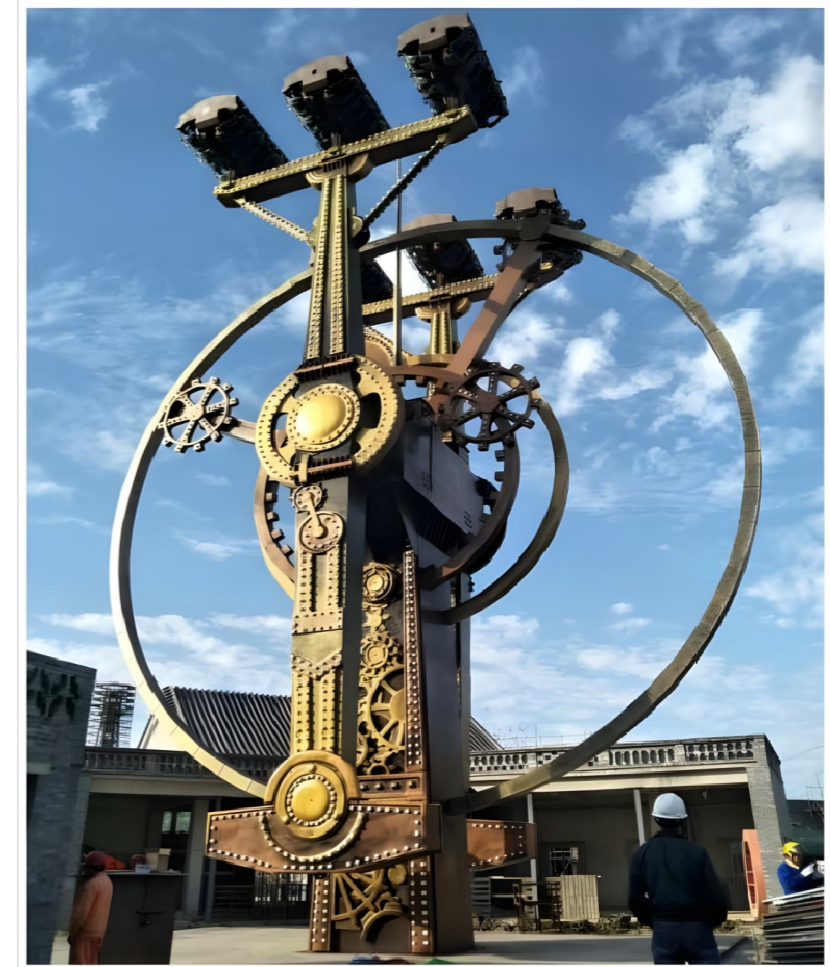
技术参数 Technical parameters		
最大高度 Maximum Height	14 米	14m
座 舱 数 Number of cabins	2只	2 pcs
乘 员 Passenger	24人	24persons
占地面积 Floor Space	14*10=140平方米	14*10=140m ²
功 率 Power	45kW	45kW
旋转半径 Swinging radius	6米	6m

其他设备 Other Devices



► 超级飞船 Super Boat

技术参数 Technical parameters		
设备高度 Equipment height	22.8米(含避雷针)	22.8m(including lightning rod)
运行高度 Running height	20.8米	20.8m
回转直径 Swing diameter	18.8米	18.8m
旋转角度 Rotation angle	360°	360°
整机功率 Total Power	165kW	165kW
载 客 Passenger	48人	48 persons
占地面积 Floor space	17*11=187m ²	17*11=187m ²



► 超级飞船 Super Boat

技术参数 Technical parameters		
设备高度 Equipment height	22.8米(含避雷针)	22.8m(including lightning rod)
运行高度 Running height	20.8米	20.8m
回转直径 Swing diameter	18.8米	18.8m
旋转角度 Rotation angle	360°	360°
整机功率 Total Power	165kW	165kW
客 Passenger	48人	48 persons
占地面积 Floor space	17*11=187m ²	17*11=187m ²

其他设备 Other Devices



►翻江倒海 Wave Tumbling

技术参数Technical parameters		
运行高度 Running height	13米	13m
乘客 Passenger	38人	38 persons
功率 Power	300kW	300kW
载客流量 Passenger flow	760人次/小时	760 persons/h
占地面积 Floor space	30*20=600m ²	30*20=600m ²



大摆锤(中型) Large Pendulum(Medium)

技术参数Technical parameters		
设备高度 Equipment height	13米	13m
最大角度 Maximum angle	±110度	±110°
总功率 Total power	120kW	120kW
载客 Passenger	24人	24 persons
占地面积 Floor space	18*16=288m ²	18*16=288m ²

其他设备 Other Devices



► 大型仿古水车 Large Antique Waterwheel

技术参数 Technical parameters

驱动功率 Driving power 11x2=22KW 11x2=22KW

大轮直径 Bigwheel diameter 39.6米 39.6米

电 源 Power supply AC380/50Hz三相TN-S系统 AC₃80/50Hz three-phase TN-S system



► 108座海盗船 108-person pirate ship

技术参数 Technical parameters

设备高度 Equipment height	23米	23m
最大角度 Maximum angle	120度	120°
驱动功率 Driving power	135kW	135kW
轴 高 Shaft height	21米	21m
载 客 Passenger	108人	108persons
占地面积 Floor spact	35*13=455m ²	35*13=455m ²
理论载客 Theoretical Passenge	2160人/小时	2160persons/h

其他设备 Other Devices



► 60人海盗船 60-person pirate ship

技术参数 Technical parameters			
设备高度 Equipment height	23米	23m	
最大角度 Maximum angle	120度(左+右)	120° (Left to right)	
驱动功率 Driving Power	135kW	135kW	
理论载客 Theoretical Passenger	1200人/小时	1200persons/h	
载客 Passenger	60人	60 persons	
占地面积 Floor space	38*13=494m ²	38*13=494m ²	



► 40人海盗船 40-person pirate ship

技术参数 Technical parameters			
设备高度 Equipment height	14米	14m	
最大角度 Maximum angle	100度	100°	
总功率 Total Power	83kW	83kW	
座舱数量 Number of cockpits	8排*5人/排	8 rows*5 persons/row	
载客 Passenger	40人	40 persons	
占地面积 Floor space	15*12=180m ²	15*12=180m ²	
理论载客 Theoretical Passenger	800人/小时	800persons/h	

其他设备 Other Devices



► 40人海盗船(豪华装修)40-person pirate ship(luxurious decoration)

技术参数Technical parameters		
设备高度Equipment height	14米	14m
最大角度Maximum angle	100度	100°
总功率Total power	83kW	83kW
理论载客Theoretical Passenger	800人/小时	800persons/h
载 客Passenger	40人	40 persons
占地面积 Floorspace	15*12=180m ²	15*12=180m ²



► 40人海盗船(普通装修)40-person pirate ship(Ordinary decoration)

技术参数Technical parameters		
设备高度Equipment height	14米	14m
最大角度Maximum angle	100度	100°
总功率Total power	83kW	83kW
座舱数量 Number of cockpits	8排*5人/排	8rows*5persons/row
载 客Passenger	40人	40 persons
占地面积 Floorspace	15*12=180m ²	15*12=180m ²
理论载客 Theoretical Passenger	800人/小时	800persons/h

其他设备 Other Devices



► 55米双塔高空探索55m Twin Drop Tower

技术参数Technical parameters			
高度	Height	55米	55m
运行高度	Running height	38米	38m
最高速度	Top speed	54km/h	54km/h
乘客	Passenger	16人*2	16persons*2
总功率	Total Power	170kW	170kW
载客流量	Passenger flow	960人次/小时	960 persons/h
占地面积	Floorspace	40*28=1120m ²	40*28=1120m ²



55米高空探索55m Drop Tower

技术参数Technical parameters			
高度	Height	55米	55m
运行高度	Running height	38米	38m
乘客	Passenger	16人	16 persons
总功率	Total power	85kW	85kW
载客流量	Passengerflow	480人次/小时	480 persons/h
占地面积	Floor space	14*20=280m ²	14*20=280m ²
最高时速	Top Speed	54km/h	54km/h

其他设备 Other Devices



► 27米双塔高空探索 27m Twin Drop Tower

技术参数 Technical parameters			
高度	Height	27米	27m
运行高度	Running height	17米	17m
最大升速	MaximumAscentSpeed	14.3m/s	14.3m/s
乘客	Passenger	16人*2	16 persons*2
空压机功率	Aircompressor power	55kW*2	55kW*2
载客流量	Passengerflow	960人次/小时	960 persons/h
占地面积	Floor space	16*20=320m ²	16*20=320m ²



► 27米高空探索 27m Drop Tower

技术参数 Technical parameters			
高度	Height	27米	27m
运行高度	Running height	17米	17m
最大升速	MaximumAscentSpeed	14.3m/s	14.3m/s
乘客	Passenger	16人	16 persons
空压机功率	Aircompressorpower	55kW	55kW
载客流量	Passengerflow	480人次/小时	480 persons/h
占地面积	Floorspace	14*20=280m ²	14*20=280m ²

其他设备 Other Devices



► 青蛙跳 Frog Jump

技术参数 Technical parameters

设备高度 Equipment height	8.04米	8.04m
乘客 Passenger	6人(儿童)	6 persons(children)
运行高度 Running height	5米	5m
功率 Power	11kW	11kW
载客流量 Passenger flow	180人次/小时	180 persons/h
占地面积 Floor space	7*6=42m ²	7*6=42m ²



► 高空飞翔 Sky Swing

技术参数 Technical parameters

设备高度 Equipment height	48米	48m
载客 Passenger	36人	36 persons
回转直径 Swing diameter	14.5m	14.5m
升降行程 Lifting stroke	42米	42m
占地面积 Floor Space	410平方米	410m ²
装机功率 Installed power	170kW	170kW

其他设备 Other Devices



► 双层豪华转马 Double-decker Deluxe carousel

技术参数 Technical parameters			
设备高度 Equipment height	14.5米	14.5m	
直径 Diameter	19米	19m	
转速 Rotating speed	3.1r/min	3.1r/min	
座舱数量 Number of cockpits	(36马+4车)x2	(36 horses+4 cars)x2	
额定乘员 Rated occupant	96人	96persons	
占地面积 Floor Space	350m ²	350m ²	
驱动功率 Driving power	48kW	48kW	



► 双层豪华转马 Double-decker Deluxe Carousel

技术参数 Technical parameters			
设备高度 Equipment height	14.5米	14.5m	
直径 Diameter	19米	19m	
转速 Rotating speed	3.1r/min	3.1r/min	
座舱数量 Number of cockpits	(36马+4车)x2	(36 horses+4cars)x2	
额定乘员 Rated occupant	96人	96persons	
占地面积 Floor Space	350m ²	350m ²	
驱动功率 Driving power	48kW	48kW	

其他设备 Other Devices



► 法兰西转马 (超豪华装修) French carousel (super deluxe decoration)

技术参数 Technical parameters		
设备高度 Equipment height	10米	10m
座舱数 Number of cabins	8匹马+8辆车	8horses+8carriages
乘 员 Passenger	24人	24persons
占地面积 Floor Space	150平方米	150m ²
驱动功率 Driving power	7.5kW	7.5kW
总功率 Total Power	12kW	12kW
回转直径 Swing diameter	9.5米	9.5m



► 豪华转马 (VII型) Deluxe carousel (Type VII)

技术参数 Technical parameters		
设备高度 Equipment height	7.5米	7.5m
座 舱 数 Number of cabins	30匹马+2辆车	30 horses+2cars
乘 员 Passenger	38人	38persons
占 地 面 积 Floor Space	150平方米	150m ²
驱动功率 Driving power	7.5kW	7.5kW
最大回转直径 Maximum turning diameter	9.9米	9.9m
升降高度 Lift height	180mm~200mm	180mm~200mm

其他设备 Other Devices



► 勇敢者转盘 Brave Turntable

技术参数 Technical parameters			
设备高度	Equipment height	3.8米	3.8m
载 客	Passenger	40人	40persons
回转直径	Swingdiameter	16.5m	16.5m
运行高度	Running height	19.58米	19.58m
占地面积	Floor Space	24*23=552平方米	24*23=552m ²
驱动功率	Drivingpower	90kW	90kW
总功率	Total power	95kW	95kW



► 摇头飞椅 Flying Chair

技术参数 Technical parameters			
设备高度	Equipment height	9米	9m
运行高度	Runningheight	5.8米	5.8m
吊椅转速	Chairrotating speed	8.3r/min	8.3r/min
倾斜角度	TiltAngle	15	15°
功 率	Power	40kW	40kW
载客流量	Passenger flow	720人次/小时	720 persons/h
占地面积	Floor space	380m ²	380m ²

其他设备 Other Devices



► 72人旋转杯 72-person Rotating Cup

技术参数 Technical parameters		
设备高度 Equipment height	4米	4m
运行高度 Running height	3.5米	3.5m
回转直径 Swing diameter	18米	18m
驱动功率 Driving power	34kW	34kW
乘员 Passenger	4*18=72人	4*18=72 persons
载客流量 Passenger flow	1440人次/小时	1440 persons/h
占地面积 Floor space	260m	260m ²



► 36人旋转杯 36 person Rotating Cup

技术参数 Technical parameters		
设备高度 Equipment height	3.3米	3.3m
载客 Passenger	4*9=36人	4*9=36 persons
大转盘直径 Large turntable diameter	9.4m	9.4m
小转盘直径 Small turntable diameter	3.2米	3.2m
占地面积 Floor space	115平方米	115m ²
驱动功率 Driving power	31kW	31kW

其他设备 Other Devices



► 36人旋转杯 36-person Rotating Cup

技术参数 Technical parameters		
设备高度 Equipment height	3.3米	3.3m
载 客 Passenger	4*9=36人	4*9=36 person
大转盘直径 Large turntable diameter	9.4m	9.4m
小转盘直径 Small turntable diameter	3.2米	3.2m
占地面积 Floor Space	115平方米	115m ²
驱动功率 Driving power	31kW	31kW



► 自控飞机 (II型) Self-control Plane

技术参数 Technical parameters		
设备高度 Equipment height	8.5米	8.5m
运行高度 Running height	6.5米	6.5m
回转直径 Swing diameter	14米	14m
总 功 率 Total power	40kW	40kW
乘 员 Passenger	2*10=20人	2*10=20 persons
载客流量 Passenger flow	400人次/小时	400 persons/h
占地面积 Floor space	380m ²	380m ²

其他设备 Other Devices



▶ 自控飞机 Self-control aircraft

技术参数 Technical parameters		
设备高度 Equipment height	8.5米	8.5m
最大运行高度 Maximum running height	6.5米	6.5m
最大回转直径 Maximum swing diameter	14米	14m
总功率 Total power	40kW	40kW
乘客 Passenger	2*10=20人	2*10=20 persons
载客流量 Passenger flow	400人次/小时	400 persons/h
占地面积 Floor space	380m ²	380m ²



▶ 旋转小飞马 Rotating Horse

技术参数 Technical parameters			
设备高度 Equipment height	3.68米	3.68m	
运行高度 Running height	4.5米	4.5m	
回转直径 Rotary diameter	12米	12m	
乘客 Passenger	40人	40 persons	
占地面积 Floor Space	450m ²	450m ²	
驱动功率 Driving power	45kW	45kW	
载客流量 Passenger flow	800人次/小时	800 persons/h	

其他设备 Other Devices



► 小飞象 Dumbo

技术参数 Technical parameters			
设备高度	Equipment height	7.8米	7.8m
运行高度	Running height	5.69米	5.69m
回转直径	Rotary diameter	16米	16m
功率	Power	64kW	64kW
乘员	Passenger	2*16=32人	2*16=32 persons
载客流量	Passenger flow	640人次/小时	640 persons/h
占地面积	Floor space	490m ²	490m ²



► 卡通章鱼 Cartoon Octopus

技术参数 Technical parameters			
设备高度	Equipment height	3.68米	3.68m
运行高度	Running height	4.5米	4.5m
回转直径	Swing diameter	12米	12m
驱动功率	Driving power	45kW	45kW
乘客	Passenger	40人	40 persons
载客流量	Passenger flow	800人次/小时	800 persons/h
占地面积	Floor space	450m ²	450m ²

其他设备 Other Devices



► 豪华仿古小火车 Deluxe antique train

技术参数 Technical parameters		
轨道总长 Totallength	根据现场设计	Customize
载 客 Passenger	84人	84 ers
轨 距 Rail gauge	610mm	610mm
车 厢 数 Number OfCarriage	4节	4carriages
功 率 Power	77马力	77hp
最高时速 Max speed	10公里/小时	10km/h
最小转弯半径 Minimumturningradius	12米	12m



► 电动小火车 Electric Train

技术参数 Technical parameters		
轨道总长 Totallength	90米	90m
载 客 Passenger	4节或6节*4人/节	4or6carriages*4persons/carriage
整车长度 Vehicle length	10.5米/12.5米	10.5m or 12.5m
最小转弯半径 Minimumturningradius	6米	6m
功 率 Power	3kW	3kW
最高时速 Maxspeed	≤8km/h	≤8km/h

其他设备 Other Devices



▶ 仿古电动小火车 Antique Electric Train

技术参数Technical parameters		
轨道总长Total length	90米	90m
载 客Passenger	4*4人/节	4*4 persons/carriage
整车长度Vehicle length	10.5米	10.5m
最小转弯半径Minimum turning radius	6米	6m
驱动功率Driving power	3kW	3kW
最高时速Max speed	≤8km/h	≤8km/h



▶ 马戏小火车 Circus train

技术参数Technical parameters		
轨道总长Total length	90米	90m
载 客Passenger	4*4人/节	4*4 persons/carriage
整车长度 Vehicle length	10.5米	10.5m
最小转弯半径Minimum turning radius	6米	6m
功 率Power	3kW	3kW
最高时速Max speed	≤8km/h	≤8km/h

其他设备 Other Devices



碰碰车 Bumper cars

技术参数 Technical parameters			
豪华车场Luxuryfield	456m ²	车20辆2人/辆	20 sets, 2 persons/set
豪华车场Luxuryfield	360m ²	车15辆2人/辆	15 sets, 2 persons/set
豪华车场Luxuryfield	278m	车10辆2人/辆	10 sets, 2 persons/set
豪华车场Luxuryfield	159m	车5辆2人/辆	5 sets, 2 persons/set



► 影视跳楼机 Film and Television Drop Tower

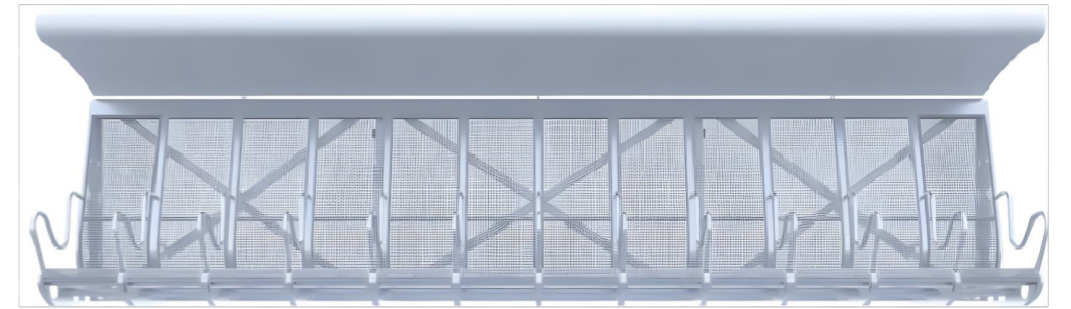
技术参数 Technical parameters			
设备高度	Equipment height	38米	38m
运行高度	Running height	33米	33m
升降速度	Liftingspeed	1.0m/s	1.0m/s
载 客	Passenge	20人	20 person
设备功率	Power	120kW	120kW
运行时间	Runtime	120秒	120s
占地面积	Floor space	根据现场定制	Customized

其他设备 Other Devices



▶ 黑暗乘骑 Dark Ride

技术参数 Technical parameters			
占地面积	Floor space	根据实际场地布置	Customized
净空高度	Clear height	7-12m	7-12m
轨道长度	Track length	130-400m	130-400m
载客流量	Passengerflow	480人	480 persons
载客数	Passenger	6-12人/辆	6-12persons/set
座舱数量	Number of cabins	7辆	7 sets
运行时长	Run time	6分钟	6min



▶ 旋转飞行 Rotational Flying Theater

技术参数 Technical parameters			
最小占地	Minimum floorarea	14x14.5m ²	14x14.5m ²
净高	Clear height	10~11.5m	10~11.5m
球幕尺寸	Dome-screen size	12m	12m
载客	Passenge	24人	24 persons
座舱数	Numberof cabins	2个	2 sets
驱动功率	Driving power	65kW	65kW
运行时长	Run time	10分钟	10min

其他设备 Other Devices



►球幕飞行 Dome Ride Theater

技术参数 Technical parameters			
球幕直径 Dome screen diameter	12米		12m
承载人数 Passenger	4x6/8=24/32人		4x6/8=24/32persons
舱数 Number of cabins	4舱		4 sets
驱动功率 Driving power	137/180kW		137/180kW
装机功率 Installed power	152/200kW		152/200kW
内部空间 Interior space	15x15x14 m ³		15x15x14m ³
运行时长 Run time	8分钟		8min

技术参数 Technical parameters			
球幕直径 Dome-screen diameter	18米		18m
承载人数 Passenger	9x6/8=54/72人		9x6/8=54/72persons
舱数 Number of cabins	9舱		9 sets
驱动功率 Driving power	260/280kW		260/280kW
装机功率 Installed power	300/320kW		300/320kW
内部空间 Interior space	21x21x20 m ³		31x31x20m ³
运行时长 Run time	8分钟		8min

技术参数 Technical parameters			
球幕直径 Dome-screen diameter	20米		20m
承载人数 Passenger	9x6/8=54/72人		9x6/8=54/72persons
舱数 Number of cabins	9舱		9 sets
驱动功率 Driving power	260/280kW		260/280kW
装机功率 Installed power	300/320kW		300/320kW
内部空间 Interior space	23x23x22 m ³		23x23x22m
运行时长 Runtime	8分钟		8min

技术参数 Technical parameters			
球幕直径 Dome-screen diameter	23米		23m
承载人数 Passenger	12x8=96人		12x8=96persons
舱数 Number of cabins	12舱		12 sets
驱动功率 Driving power	430kW		430kW
装机功率 Installed power	380kW		380kW
内部空间 Interior space	φ28.5x25m ³		φ28.5x25m ³
运行时长 Runtime	8分钟		8min

其他设备 Other Devices



▶ 管式滑道 Tube slide

技术参数 Technical parameters			
最大速度 Maximum speed	50km/h	50km/h	
传输能力 Transmission capacity	≥120人/小时	≥120persons/h	
牵引功率 Traction power	7.5-20kW	7.5-20kW	
电 源 Power supply	AC 380/50Hz 三相	3N+PEAC380/50Hz	
类 型 Type	无动力/电动	Non-powered/electric	



▶ 轨道滑索 Track slide

技术参数 Technical parameters			
长 度 length	330米	330m	
轨道数量 Number of tracks	单轨/双轨	Monorail/Double Rail	

其他设备 Other Devices



▶ 槽式滑道 Trough Slide

技术参数 Technical parameters			
长度	Total length	≥200米	≥200m
输送能力	Delivery capacity	≥120人/小时	≥120 persons/h
牵引功率	Traction power	7.5-20kW	7.5-20kW
最高时速	Maxspeed	50km/h	50km/h



▶ 脱挂式索道 Detachable ropeway

技术参数 Technical parameters			
载客	Passenger	4-6人/厢	4-6persons/cabin
运行速度	Running speed	5m/s	5m/s
载客流量	Passenger flow	1000人/小时	1000 persons/h
运载索直径	Carrying-hauling ropediameter	40mm	40mm

其他设备 Other Devices



► 固定抱索器索道 Fixed gripper ropeway

技术参数 Technical parameters		
载客 Passenger	4人/厢	4 persons/cabin
运行速度 Running speed	1.05m/s	1.05m/s
轿厢间距 Cabin spacing	30米/只	30m
载客流量 Passenger flow		500 persons/h
运载索直径 Carrying-hauling rope diameter	40mm	40mm



► 固定抱索器索道 Fixed gripper ropeway

技术参数 Technical parameters		
载客 Passenger	20人/厢	20 persons/cabin
运行速度 Running speed	1.05m/s	1.05m/s
载客流量 Passenger flow	2000人/小时	2000 persons/h
运载索直径 Carrying-hauling rope diameter	40mm	40mm



义乌市帷昔栗贸易有限公司

Yiwu VASILIA Trading Co., Ltd.

MOB 手机：+86-17665700037

EMAIL邮箱：Info@yiwu-vasilia.com

WEB 网站：www.yiwu-vasilia.com

**ADD 地址：浙江省金华市义乌市稠城街道金福源商厦
Jinfuyuan Commercial Building, Choucheng Street,
Yiwu City, Jinhua City, Zhejiang Province**